



Líderes en tradición, innovación y tecnología.

Pinturas, revestimientos, morteros, adhesivos y aislantes ecológicos con tecnología de grafeno.



GRAPHENSTONE *galardonado con el Premio "Innovación y Sostenibilidad en la construcción"* concedido en la **Feria de Barcelona: Beyond Building Barcelona - Construmat**. Mayo 2015.

GRAPHENSTONE *galardonado con el Premio "Arquitectura y Construcción"*. Categoría: Aislamiento, impermeabilización y pinturas: Pintura Exterior e Interior. **Premios IX NAN** de Madrid. Nov 2015.

GRAPHENSTONE *obtiene* **Cradle to Cradle Certified™**

una certificación que va más allá de la calidad. Una forma de concebir, diseñar y producir en la que los elementos de los productos pueden ser íntegramente reutilizados.

"Graphenstone es un producto con un ciclo de vida verde."

* más información en la página 32.





graphenstone
nanotechnology coatings

ÍNDICE DE CONTENIDO

¿Qué es Graphenstone?	4
Base de cal	6
Contiene grafeno	7
Ecológicamente Insuperable	8
Ambientes más sanos	9
¿Por qué Graphenstone?	10
Salubridad de la edificación	11
Productos Graphenstone	12
Biosphere Premium	14
Ecosphere Premium	15
AmbientPro Premium	16
Proshield Premium	17
MortarBase Premium	
MortarFine Premium	
MortarSuper Premium	18
FillerIn & FillerOut Premium	20
Stuki Premium	21
Thermslab Premium	22
Naturglue Premium	23
Minerseal Premium	24
Hydroxreal Premium	25
Füllmasse Premium	26
Contak Premium	27
Kratzputz Premium	28
Datos técnicos	29
Cradle to Cradle Certified™	32
Calidad y medio ambiente	34
Informes y certificados	35
Obras y rehabilitaciones	38
Presencia internacional	43



CON LO MEJOR DEL PASADO Y TECNOLOGÍA DEL PRESENTE

¿Qué es GRAPHENSTONE?

Revestimientos ecológicos, naturales y nanotecnológicos

Graphenstone es el primer fabricante mundial de productos ecológicos como pinturas, revestimientos, morteros, adhesivos y aislantes con tecnología de grafeno. Nuestras formulaciones mejoran en propiedades de manera exponencial, principalmente, en el ahorro del consumo de material, dado que trabajamos a escalas nanométricas, consiguiendo durezas, resistencias y elasticidad superiores a cualquier recubrimiento común.

Todo ello sumado a un incremento del poder de cubrición permite obtener mejoras en rendimientos totales de equipos e instalaciones.

- ⦿ Base cal de la más alta calidad, única en el mundo.
- ⦿ Contiene grafeno en fibras, material nanotecnológico de última generación.
- ⦿ El revestimiento se comporta de manera sorprendente, ya que la presencia del grafeno actúa como una malla de soporte a nivel molecular.
- ⦿ Sin compuestos orgánicos volátiles (COV) ni metálicos pesados.
- ⦿ Sin sustancias tóxicas carcinógenas ni agentes nocivos.



PRODUCTOS CON ALTOS ESTÁNDARES DE CALIDAD

Pinturas y recubrimientos

Soluciones ecológicas para interiores y exteriores

GRAPHENSTONE

Recubrimientos ecológicos fabricados a partir de materia prima natural y mineral. Sin sustancias dañinas, como los biocidas o plastificantes.

La gama de revestimientos Graphenstone posee altos estándares de calidad, ideal para la decoración y el embellecimiento de fachadas, paredes y techos.

Graphenstone es el revestimiento ecológico ideal tanto para interiores como para exteriores.

Está formulado a base de cal hidratada o hidróxido de calcio $\text{Ca}(\text{OH})_2$, fabricada de forma tradicional y con un alto valor artesanal que le aporta una calidad excepcional.

La combinación de los materiales naturales que controlan los agentes

contaminantes y los componentes nanotecnológicos de baja intensidad forman la solución más avanzada en pinturas y recubrimientos ecológicos del mercado.

“La porosidad de los revestimientos Graphenstone hace que respiren las paredes, evitando que se acumule la humedad dentro de las mismas, generando ambientes sanos y saludables”

cal DE MORÓN
PATRIMONIO DE LA HUMANIDAD



Organización
de las Naciones Unidas
para la Educación,
la Ciencia y la Cultura



CON LA MEJOR MATERIA PRIMA USADA DESDE SIEMPRE

BASE DE CAL

La cal aporta transpirabilidad al material, así como el poder bactericida que higieniza el ambiente

La cal es un producto natural que resulta de la calcinación de la piedra caliza o carbonato de calcio (CaCO_3), proceso a partir del cual se obtiene la cal viva u óxido de calcio (CaO), y que después, al apagarse con agua (H_2O), se convierte en cal hidratada o hidróxido de calcio (Ca(OH)_2). El resultado de este proceso, denominado ciclo de la cal, es cal de gran pureza y blancura superior al 98%, que al ser aplicada en el soporte, absorbe CO_2 para su fraguado y se convierte otra vez en Carbonato Cálcico (CaCO_3), cerrando así el ciclo, sin dejar huella de carbono alguna. La cal obtenida puede utilizarse en diversas áreas industriales: construcción, restauración, decoración, agricultura, rellenos sanitarios, tratamiento de aguas y lodos,

alimentación, industria química, industria farmacéutica y muchas otras. El sistema de fabricación artesanal de la cal de nuestras pinturas y revestimientos data desde mediados del siglo XIX y se obtiene en hornos de leña como los que utilizaban los romanos y los árabes. El sistema de fabricación artesanal ha sido heredado de generación en generación.

*El resultado final es una cal
de alta calidad única en el mundo.*

“Una tradición que ha obtenido el reconocimiento de la UNESCO como Patrimonio Inmaterial de la Humanidad, año 2011.”



LO MÁS AVANZADO DE LA TECNOLOGÍA

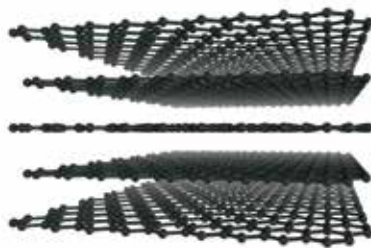
CONTIENE GRAFENO

Compuesto nanotecnológico de última generación



El grafeno otorga a nuestras pinturas y recubrimientos mayor flexibilidad, resistencia y homogeneidad desde el primer día. Además de otras propiedades innovadoras como la conductividad térmica y eléctrica o su comportamiento anticorrosivo.

Los productos Graphenstone se comportan de manera sorprendente, pues el grafeno actúa como una malla de soporte estructural a nivel molecular.



"El grafeno es el sorprendente componente nanotecnológico de última generación que aporta las extraordinarias propiedades de dureza, resistencia y flexibilidad que se traducirán en una mayor durabilidad, así como un menor mantenimiento de las construcciones y más ahorro de energía."

Fuerte

200X
Más fuerte
que el acero
estructural

Flexible

Hasta un 20%
más de flexibilidad
sin dañarse

Conductor Eléctrico

Conduce 1000X
La densidad de
corriente eléctrica
vs cobre

Conductor Térmico

La conductividad
térmica más alta
probada
científicamente

Ecológicamente **Insuperable**

Graphenstone beneficia y protege el medio ambiente

Graphenstone reduce el CO₂

El dióxido de carbono no es tóxico ni peligroso en sí mismo, sin embargo, si se inhala en grandes cantidades y por periodos prolongados puede causar malestar, fatiga, irritabilidad y cefaleas.

Los productos Graphenstone aportan notables beneficios para el medio ambiente: la reducción del CO₂ en el aire, el reciclaje de materias primas en desuso, favorece el ahorro energético en los edificios, y no deja huella de carbono en su fabricación y en su aplicación.

Graphenstone respeta el medio ambiente

La filosofía de construcción que caracteriza Graphenstone centra su atención en la calidad eco-sostenible del edificio y en la salud de los que en él habitan, pues los materiales higienizan el ambiente creando las condiciones más saludables en interiores, ambientes sanos libres de bacterias y hongos y elevados estándares energético-ambientales en los edificios.

Graphenstone controla la humedad

La tasa de humedad y la calidad del aire en el interior de las casas son factores que influyen en el bienestar y en la salud de nuestras familias. El exceso de humedad debido a condensaciones, remotes capilares o infiltraciones pueden provocar serios problemas de salud, especialmente en niños, adolescentes y mayores que viven en viviendas insalubres.

Los edificios húmedos o con mohos generan un 75% más de probabilidades de causar problemas respiratorios tales como asma, rinitis y alergias. Los mohos son toxinas que pueden alterar el sistema de defensa inmunológico. Se estima que en Europa el 25% de todas las construcciones tiene este problema.

“La humedad excesiva puede llevar al crecimiento de mohos, hongos o bacterias potencialmente nocivas para la salud humana. Graphenstone mantiene el nivel de humedad controlado, fundamental para vivir en ambientes sanos.”

Graphenstone actúa contra los microorganismos

De acuerdo con las directrices de la OMS, es necesario reducir la humedad y el consiguiente crecimiento microbiano dentro de las viviendas en las que habitamos. Las zonas más expuestas a esta degradación son los muros de la vivienda que no están correctamente contruidos, terminados y decorados con productos minerales naturales, libres de compuestos químicos dañinos y no efectivos contra la proliferación de mohos y bacterias con efectos adversos para la salud.

Graphenstone es un gran bacteriostático y fungistático natural, además de tener el poder de ventilar de forma activa y diluir los contaminantes interiores, impide el crecimiento microbiano de mohos y bacterias. Es repelente de insectos y evita enfermedades respiratorias tales como el asma y las alergias provocadas por entornos insalubres.

Graphenstone limita la aparición de las patologías relacionadas con la mala construcción del edificio. Por este motivo recomendamos elegir los materiales naturales Graphenstone, con una alta transpirabilidad y propiedades bacteriostáticas, fungistáticas y repelente de insectos. Todas estas propiedades certificadas mediante los estudios realizados.

“Graphenstone mantiene el nivel de humedad controlado, lo que permite vivir en un ambiente totalmente sano.”

Ambientes **más sanos**

Graphenstone mejora la calidad del aire en espacios interiores

Graphenstone es ideal para ambientes sanos

Graphenstone higieniza los ambientes cerrados, previene y reduce todos los efectos negativos de los contaminantes biológicos aéreos sobre la salud.

Produce una microporosidad con alto poder difusor del vapor. Una casa sana debe respirar y estar protegida ante la proliferación de mohos y bacterias. Solo entonces se obtiene una óptima salubridad en completo equilibrio con la naturaleza.

- Graphenstone favorece la circulación interior-exterior del vapor de agua, así como la constante ventilación del ambiente interior que queda libre de contaminantes orgánicos, lo que se traduce en una mejora de la calidad del aire.
- Graphenstone es un bacteriostático y fungistático natural que obstaculiza el crecimiento de

microorganismos sobre las paredes, limita el desarrollo de alérgenos, la aparición de patologías respiratorias y es repelente de insectos.

- Graphenstone es ecológico y está compuesto por elementos naturales que purifican el aire que respiramos en el interior de nuestras viviendas.

Los beneficios que aporta Graphenstone para la salud de las personas que habitan en viviendas eco- sostenibles son:

- Mejoran el aire en los ambientes cerrados.
- Limitan las patologías derivadas del síndrome del edificio enfermo (sBs).
- Evitan la proliferación de mohos, hongos y bacterias.
- Garantizan la salubridad de los ambientes domésticos.
- Incrementan el confort y la calidad de vida.



¿Por qué GRAPHENSTONE?

“Pasamos la mayor parte de nuestro tiempo en casa, en el trabajo, en la escuela o en otros edificios”

Graphenstone es 0,0%

Graphenstone es natural y no tiene sustancias cancerígenas ni agentes nocivos. De acuerdo a los análisis, ensayos, resultados y certificación del ECO INSTITUT de Alemania (ECO-INSTITUT Germany GmbH), Instituto de Evaluación, Ensayos, Control de Calidad, Análisis y Certificación . (Más información: página 35).



0,0% agentes nocivos

Crea ambientes sanos y saludables

El grafeno inócuo y no tóxico se presenta a escala nanométrica, es carbono puro y está totalmente encapsulado dentro de la pintura. Por tal motivo, Graphenstone es apto para personas que sufren de intolerancia química, recomendado para recintos cerrados, hospitales, guarderías, geriátricos, hoteles, ambientes o habitaciones de bebés y niños. Además cumple con la fijación de CO₂, con la reciente ley en España, que afecta a las viviendas en venta y en alquiler. Por cada metro cuadrado se fijan 120 gramos de CO₂ (consulte para recibir certificado): una casa de 100m² fija 12kg de CO₂.

Alta durabilidad y resistencia

Graphenstone dura más que las pinturas sintéticas, ya que por su estructura a nivel molecular, forma una malla estructural interna capaz de dotar a la cal de un armazón mucho más consistente y flexible, imprescindible en zonas con movimientos sísmicos e inclemencias meteorológicas extremas tales como

ambientes cerca del mar, congelación o fuerte incidencia del sol y del calor.

Contiene grafeno

El grafeno, componente nanotecnológico de última generación, transfiere sus propiedades extraordinarias como la resistencia y la durabilidad, lo que se traduce en un menor mantenimiento. Se ha demostrado que el grafeno es un excelente transmisor de calor y frío, lo que favorece la regulación térmica en el soporte y el ahorro de energía, pues se requiere menos calefacción en invierno y menos aire acondicionado en verano.

Aplicación sobre diversos soportes

Graphenstone se puede usar en superficies de hormigón, cementos, superficies porosas, sobre otras pinturas, yesos, piedra y pladur.

Efecto biocida, elimina olores de humedad

La mayoría de olores de humedad se producen por bacterias causantes de dichos olores, por lo que, al tener efecto biocida, purifica y ayuda a eliminar los olores de origen biológico, siendo perfecta en lugares de manipulación de alimentos, restaurantes o también para sótanos, sitios cerrados y húmedos, edificios, viviendas, locales, etc.

Diluye los contaminantes químicos

Los contaminantes tolueno, pineno y formaldehído, los más comunes en espacios interiores, son generados por la actividad humana y por el uso de materiales que los difunden a través del aire. Son altamente tóxicos y nocivos y si son inhalados pueden causar graves disfunciones y patologías en la salud. Graphenstone, además de actuar sobre los contaminantes químicos, no contiene compuestos orgánicos volátiles (COV) ni metales pesados.

Salubridad de la edificación

Mejora la eficiencia energética y biohabitabilidad de los edificios



Revestimientos de fácil aplicación

Graphenstone es sencillo de aplicar, como cualquier pintura plástica. Se recomienda remover bien, previamente a su uso. Se puede aplicar con rodillo, brocha e incluso a pistola.

Para un resultado excelente, se recomienda que la superficie de pintado no tenga imperfecciones y, si las hay, habría que repararlas con cualquier otro producto de la gama Graphenstone antes de aplicar la pintura.

Revestimientos de fácil mantenimiento

Gracias a su fuerte resistencia, Graphenstone se puede limpiar con un paño húmedo, sin ningún problema.

Graphenstone no tiene comparación

No existe ningún recubrimiento en el mundo con tantas

propiedades. Graphenstone es referente mundial en pinturas y recubrimientos con una gama de productos incomparables .

Beneficios económicos

Graphenstone aumenta el valor del inmueble a lo largo del tiempo, pues permite cumplir con la certificación energética obligatoria, y favorece, desde el principio, beneficios económicos de hasta un 40%, en comparación con un edificio diseñado de manera tradicional.

En particular, es notable el ahorro económico sobre los gastos energéticos, de calefacción y aire acondicionado, así como sobre los gastos de mantenimiento y gestión del inmueble.

Productos 100%
ECOLÓGICOS
con Grafeno



PINTURAS, MORTEROS, RECUBRIMIENTOS Y MÁS...

Propiedades extraordinarias de flexibilidad, dureza, resistencia y conductividad térmica y eléctrica.

Graphenstone ofrece materiales cuya materia prima, la cal, es fabricada artesanalmente conservando la pureza, la densidad, las bondades y las propiedades de la piedra caliza. Nuestros productos muestran los beneficios de la cal más pura: transpirabilidad, bactericida, fungicida y repelente de insectos.

Además contiene grafeno, componente nanotecnológico, el cual aporta sus extraordinarias propiedades de flexibilidad, dureza, resistencia y conductividad térmica. Nuestros productos respetan los movimientos naturales de las

estructuras, así como la transpirabilidad en los mismos, evitando condensaciones.

La cal, al fraguar lentamente absorbiendo CO₂ actúa como higienizante del aire y tiene un gran poder bactericida y fungicida, impidiendo la formación de mohos directamente sobre el recubrimiento.

"Graphenstone es eco-sostenibilidad, biohabitabilidad y ahorro energético."



Cal mineral patrimonio mundial



Contiene grafeno



Antibacteriano Antimoho



Evita condensaciones



Permite transpirabilidad



Rehabilitación de Patrimonio y edf. históricos



Viviendas Hospitales Clínicas



Escuelas Oficinas Universidades



Industrias Almacenes Tiendas



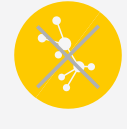
Interiores



Exteriores



Grandes superficies



No contiene productos químicos



Permite ahorrar energía



Absorbe CO₂



Saludable



Repelente de insectos



Purifica el ambiente



Producto lavable



No se cuartea



Resistente a condiciones extremas



Reduce la transmisión de sonido



Desarrollo sostenible 100% ecológico



Resistencia y durabilidad

GRAPHENSTONE AMBIENTE SANO



Biosphere Premium

No contiene productos químicos, absorbe CO₂, purifica el ambiente, es anti-condensación, reduce la transferencia de sonido y crea ambientes sanos. Contiene grafeno.

Revestimiento ecológico natural y mineral, apto para exteriores, con alto poder de cubrición, blanca, y elevada resistencia mecánica y química. Contiene grafeno, material nanotecnológico de baja densidad, que le proporciona una solidez y robustez impropia de los productos naturales de los que procede, así como materiales naturales que controlan los agentes contaminantes. Ideal para decorar fachadas y, a su vez,

crear ambientes sanos en el interior. Consta de una agradable y extensa carta de colores para exteriores, con pigmentos también 100% naturales. Gracias a la nanotecnología, actúa como barrera infranqueable frente a agentes atmosféricos que deterioran los morteros y al mismo tiempo, evita las condensaciones, causantes de hongos y mohos insanos, perjudiciales para la edificación y la salud.

Carta de colores:

Blancos, claros y oscuros

Acabado mate.

Blancura > 98%.

Para exteriores.

Presentación:

4L, 12,5L y 15L.

Rendimiento aproximado:

1L, 9m². (2 Capas).

Absorción de CO₂:

4,8 kg por cada 15L.

Base hidróxido cálcico.

Contiene grafeno.

Pintura en emulsión o dispersión

en base hidróxido cálcico y grafeno.

Se utiliza para la imprimación de decoración mural, con un agradable aspecto mate mineral de evocación histórica, pudiendo presentar también estéticas contemporáneas.

Recomendada para museos, hospitales, guarderías, viviendas, tiendas de ropa, hoteles, fachadas.



RECOMENDADA PARA REHABILITACIÓN DE EDIFICIOS



Ecosphere

Premium

No contiene productos químicos, absorbe CO₂, purifica el ambiente, es anti-condensación, reduce la transferencia de sonido y crea ambientes sanos. Contiene grafeno.

Revestimiento ecológico natural y mineral, apto para interiores, con alto poder de cubrición, blanca, y elevada resistencia mecánica y química. Contiene grafeno, material nanotecnológico de baja densidad, que le proporciona una solidez y robustez impropia de los productos naturales de los que procede, así como materiales naturales que controlan los agentes contaminantes. Ideal para interiores, revestimiento con criterios de biohabitabilidad garantizando la

transpirabilidad, la antiestaticidad y la salubridad de la edificación con excelente envejecimiento. También para la rehabilitación o restauración de patrimonio y restauración sostenible de edificios históricos o vernaculares. Ecológicamente insuperable. Gracias a la nanotecnología, actúa como barrera infranqueable frente a agentes atmosféricos que deterioran los morteros y al mismo tiempo, evita las condensaciones, causantes de hongos y mohos insanos, perjudiciales para la edificación y la salud.

Carta de colores:

Blancos, claros y oscuros

Acabado mate.

Blancura > 98%.

Para interiores.

Presentación:

4L, 12,5L y 15L.

Rendimiento aproximado:

1L, 9m². (2 Capas).

Absorción de CO₂:

4,8 kg por cada 15L.

Base hidróxido cálcico.

Contiene grafeno.

Pintura en emulsión o dispersión en base hidróxido cálcico y grafeno. Se utiliza en interiores para la imprimación de decoración mural con un agradable aspecto mate mineral de evocación histórica, pudiendo presentar también estética contemporánea. Recomendada en museos, hospitales, guarderías, viviendas, tiendas de ropa, hoteles, etc.



AMBIENTES SANOS EN EL INTERIOR



AmbientPro Premium

Descompone sustancias orgánicas y gases inorgánicos a través de procesos de oxidación, convirtiéndolas en compuestos más pequeños e inocuos. Contiene grafeno.

Es la versión fotocatalítica de Graphenstone que absorbe los contaminantes primarios NOx, generados por vehículos, industrias, etc. Ideal para garajes, túneles, parkings o espacios muy contaminados. Un paso adelante en las tecnologías medioambientales y de la salud. Se utiliza para revestimientos ecológicos naturales, minerales y fotocatalíticos. Producto apto tanto para aplicación en exteriores como en interiores. Alto poder de cubrición y blancura, y elevada resistencia mecánica y química. Compuesta por grafeno, material

nanotecnológico de baja densidad, que le proporciona una solidez y robustez impropia de los productos naturales de los que procede, así como materiales naturales que controlan los agentes contaminantes. Está especialmente desarrollada para cuidar tu salud y el ambiente, reduciendo bacterias, hongos, eliminando olores y contaminación. Es ideal para decorar techos y paredes, aportando protección a las superficies a tratar y al ambiente que las rodea, mejorando así la calidad de vida de las personas.

Carta de colores:
Blanco y todos los colores.
Acabado mate.
Blancura > 98%.
Para interiores y exteriores.
Presentación:
4L, 12,5L y 15L.
Rendimiento aproximado:
1L, 5-7m². (2 Capas).
Absorción de CO₂:
4,8 kg por cada 15L.
Base hidróxido cálcico.
Contiene grafeno.

Esta pintura descompone sustancias orgánicas y gases inorgánicos a través de procesos de oxidación, convirtiéndolas en compuestos más pequeños e inocuos. Es ideal para la descontaminación de la polución debido a su efecto de reducción de contaminantes mediante fotocatalisis.



ABSORBE LOS CONTAMINANTES PRIMARIOS NOX



Proshield Premium

Para la protección frente a las radiaciones de alta y baja frecuencia, que afectan en gran medida la calidad de vida del ser humano. Contiene grafeno.

La pintura blindaje apantallamiento es una pintura conductora de electricidad, que se compone de partículas de carbón, contenidas en una emulsión de un acrílico puro de alta calidad; es decir, no contiene ningún componente metálico. Todo ello, sumado a la adición de componentes nanotecnológicos como el grafeno, que al ser un súper conductor, mejora las propiedades de blindaje en comparación a cualquier producto fabricado para tal fin. Es resistente al agua y tiene una alta adherencia a superficies tales como la pintura plástica, tableros de la construcción, cemento, yeso, poliestireno, superficies de la albañilería, etc. En espacios de trabajo para obtener un mayor rendimiento en la producción. Para protección de espacios cercanos a antenas de telefonía, radio, tv, redes o líneas de suministro eléctrico. En comercios, laboratorios, instalaciones de defensa e

*"Eficiencia de blindaje a 900 MHz de 29 dB
(reducción del 80,00%)".*

investigación para prevenir la interceptación de datos de redes inalámbricas (el robo de datos), protección de salas de reuniones o despachos. En instalaciones militares o aeropuertos para proteger contra los radares. Se usa en la medicina para prevenir medidas incorrectas en pacientes. También en la industria para proteger áreas confidenciales, departamentos de desarrollo. En prisiones para obstaculizar llamadas móviles no autorizadas, o en centros de datos, espacios técnicos, colegios, habitaciones de niños, habitaciones de hotel, espacios de hospital, estudios de grabación, bibliotecas, iglesias, etc. La pintura no contiene ningún componente tóxico y cumple con las requisitos de materiales para uso en "edificios sanos".



PROTEGE DE LOS CAMPOS ELECTROMAGNÉTICOS

Carta de colores:
 Color negro
 Acabado mate.
 Para interiores y exteriores
 Presentación:
 4L, 12,5L y 15L.
 Rendimiento aproximado:
 1L, 6m². (2 Capas).
 Base hidróxido cálcico.
 Contiene grafeno.
 Eficiencia de blindaje:
 900 MHz de 29 dB.
 Reducción: 80,00%.



Morteros Ecológicos en Pasta:

MortarBase
Premium

MortarFine
Premium

MortarSuper
Premium

Larga durabilidad y resistencia, excelente adherencia. No se cuartean y absorben CO₂.

No contienen productos químicos. Contienen grafeno.

Los morteros ecológicos de cal en pasta Graphenstone son revestimientos, tanto para exteriores como interiores, compuestos por una mezcla de cal aérea grasa, obtenida del proceso de cocción de la piedra caliza en hornos milenarios de leña, de calidad (CL90), con áridos triturados de carbonato cálcico (de pureza >90%), áridos seleccionados silíceos y pigmentos inorgánicos. Los morteros de cal en pasta base Graphenstone se ejecutan como primera capa de regulación, al poseer áridos más gruesos sin colorear. Posteriormente, se aplica una o dos capas, dependiendo del tipo de acabado, incoloro o color de acabado de mortero de cal en pasta.

Los morteros ecológicos de cal en pasta Graphenstone poseen cualidades que no se pueden obtener de manera natural con cementos o cales artificiales. Sólo la cal natural pura permite cambios gaseosos entre el interior

y el exterior de la vivienda. Estos morteros, además de ofrecer mayor plasticidad y trabajabilidad, tienen propiedades únicas como: mayor superficie específica de cal unido al tamaño de partícula seleccionada, mayor flexibilidad frente a determinadas condiciones mecánicas, alta finura de cal aérea grasa (1 micra máximo), capacidad de firmeza y resistencia a lo largo del tiempo. Además son permeable al vapor de agua, tienen una excelente adherencia, no se cuartean, absorben CO₂, son repelente de insectos y contienen grafeno.

Los morteros Graphenstone son ideales para trabajos de albañilería tales como terminaciones de estuco, continuos como microcemento y/o revocos de superficies nuevas y a rehabilitar o consolidar. Los morteros ofrecen infinidad de posibilidades en texturas y colores, tales como revocos, estucos o patinas. Trabajos que rozan las bellas artes y la estética más exquisita.

FLEXIBILIDAD, DURABILIDAD Y LARGA RESISTENCIA



El mortero de cal Graphenstone 100% natural, tiene como único aditivo el grafeno, que le aporta una dureza jamás vista en esta clase de productos existentes en el mercado, similar a un cemento Portland, que lo convierten en un mortero único para soportar los movimientos naturales de las edificaciones. Una propiedad hidrófuga superior, así como un poder anticapilaridad que lo hacen ser ideal para aquellas construcciones que requieran una

reparación estructural, un control de las humedades y una gran flexibilidad. También posee una conductividad térmica superior que favorece el ahorro energético. Es adecuado para todos los usos antes mencionados, por su aporte reparador y restaurador, por la transpirabilidad y salubridad que aporta a la edificación. Especialmente recomendado para la rehabilitación o restauración sostenible de edificios históricos y patrimoniales.

	MortarBase Premium	MortarFine Premium	MortarSuper Premium
Densidad aparente	Mortero fresco 1762 kg/m ³ Mortero endurecido 1712 kg/m ³	Mortero fresco 1980 kg/m ³ Mortero endurecido 1781 kg/m ³	Mortero fresco 1990 kg/m ³ Mortero endurecido 1810 kg/m ³
Adhesión	>0,1 N/mm ²	>0,1 N/mm ²	>0,1 N/mm ²
Absorción de agua	0,16 kg/m ² min 0,5	0,16 kg/m ² min 0,5	0,16 kg/m ² min 0,5
Conductividad térmica	(λ10,dry) 0,93 W/mK (valor tabulado)	(λ10,dry) 0,93 W/mK (valor tabulado)	(λ10,dry) 0,93 W/mK (valor tabulado)
Reacción frente al fuego	A1	A1	A1
Permeabilidad	Flujo ascendente 15,93 μ Flujo descendente 7,43 μ	Flujo ascendente 15,93 μ Flujo descendente 7,97 μ	Flujo ascendente 15,93 μ Flujo descendente 7,97 μ
Resistencia a la flexión	2,41 N/mm ²	1,82 N/mm ²	1,82 N/mm ²
Resistencia a la compresión	3,22 N/mm ²	2,52 N/mm ²	2,52 N/mm ²
Formatos de presentación	2 botes de: 20kg = 15kg+5kg	2 botes de: 20kg = 15kg+5kg	2 botes de: 20kg = 15kg+5kg
Rendimiento teórico	16Kg / m ² (1 cm de espesor)	8Kg / m ² (1 cm de espesor)	2,5Kg / m ² (0,5 cm de espesor)



RESTAURACIÓN SOSTENIBLE DE EDIFICIOS HISTÓRICOS



FillerIn Premium

FillerOut Premium

Versátil, favorece el ahorro de material y de mano de obra. Disponible en formato para interior y exterior. Es ecológico. Contiene grafeno.

Este es un nuevo producto híbrido entre un imprimante mineral y una primera capa de pintura. Permite regularizar la absorción del sustrato, así como su textura allí en donde hay diferentes soportes que hay que igualar. El Filler mineral Graphenstone es un producto versátil que favorece el ahorro de material y de mano de obra, pues solo precisa de una capa de Filler Mineral y 2 capas de pintura.

Ideal para fijar y disminuir la absorción de los soportes de albañilería como, morteros de cal, cemento, estucos, revocos, ladrillos, piedras naturales y artificiales, etc. El producto viene tanto en formato para exteriores, como en formato para interiores. Debido a su composición química, en base a hidróxido cálcico es ecológico, energéticamente sostenible y absorbe CO₂. Contiene grafeno.

Imprimación blanca para colores.
Acabado mate.
Para interiores y exteriores.
Presentación:
4L, 12,5L y 15L.
Rendimiento aproximado:
1L, 5m². (1 capa).
Absorción de CO₂:
4,8 kg por cada 15L.
Base hidróxido cálcico.
Contiene grafeno.

Es una imprimación de decoración mural con un agradable aspecto mate mineral de evocación histórica, pudiendo presentar también estética contemporánea. Regula la absorción del sustrato e iguala los diferentes soportes. Es un producto versátil que permite el ahorro de material y de mano de obra.



DISMINUCIÓN DE LA ABSORCIÓN DE LOS SOPORTES



Stuki Premium

Estucos de forma sencilla, con gran brillo y con vetas. Altamente adherente, flexible y versátil. Resistente al moho y a todo tipo de hongos. Contiene grafeno.

Es un revestimiento blanco y mate que se aplica a rodillo, y a partir de la cual se pueden obtener estucos de forma sencilla, con un gran brillo lateral y frontal, y con vetas. De esta manera, en vez de sacar estuco de mortero aplicado a llana, actualmente es posible hacerlo sobre pintura aplicada a rodillo, lo cual facilita la aplicación. Por otro lado, el grafeno permite sacar un mayor brillo y vetas de forma muy fácil, proporcionando también gran flexibilidad, hidrofobia y una gran resistencia.

El stuki se puede aplicar en interiores y en exteriores. Este producto también es 100% natural y permite una gran versatilidad de trabajos de alta decoración. Gracias a su composición base cal totalmente natural y mineral, es particularmente resistente al moho y a todo tipo de hongos. Su formulación, además, confiere al producto una adecuada resistencia a los álcalis y agentes atmosféricos, así como una fácil aplicabilidad y una notable adherencia sobre todas las superficies.

Carta de colores:
Blancos y todos los colores.
Acabado mármol.
Para interiores y exteriores.
Presentación:
4L, 12,5L y 15L.
Rendimiento aproximado:
1L, 5m². (2 Capas).
Absorción de CO₂:
4,8 kg por cada 15L.
Base hidróxido cálcico.
Contiene grafeno.

El producto presenta una adhesión óptima sobre todo tipo de soportes tales como revocos de mortero de cal, revocos mixtos, yeso y superficies compactas uniformes y lisas, paneles de cartón yeso, revocos nuevos, superficies murales nuevas o superficies pintadas o parcialmente degradadas.



GRAN ADHERENCIA, FLEXIBILIDAD Y RESISTENCIA



Thermslab Premium

La alta flexibilidad del producto permite los movimientos y asentamientos, sin fracturar la solera y evitando posibles fugas del sistema radiante. Contiene grafeno.

Es una solera flexible a base de áridos seleccionados, cal en pasta tradicional y grafeno. Gracias a su formulación en base a nanofibras de grafeno, la solera radiante, además de cumplir con altos estándares de calidad, es ecológica y mejora el ambiente donde vivimos. El grafeno le proporciona una enorme resistencia, compresión, flexión, permeabilidad y baja absorción por

capilaridad. Una vez aplicado, se alarga la vida útil del producto y mejora su textura y apariencia. Se utiliza para la elaboración de soleras flexibles, soleras para edificación y gracias al grafeno, y sus propiedades de flexibilidad y excelente conductividad térmica, es aconsejable para uso en suelos radiantes. La conductividad térmica del producto permite reducir el consumo energético.

Adhesión:

>0,15 N/mm².

Conductividad Térmica:

($\lambda_{10, dry}$) 0,93 W/mK (valor tabulado).

Reacción frente al fuego: A1

Flujo ascendente: 15,93 μ

Flujo descendente: 7,43 μ

Resistencia a la Flexión:

2,41 N/mm².

Resistencia a la Compresión:

3,22 N/mm².

Contiene grafeno.

Presentación: 15kg+5kg.

Rendimiento: 100Kg/m²

(4cm de espesor)

La conductividad térmica del producto permite reducir el consumo energético en un 20% en comparación con cualquier mortero para suelo radiante del mercado. Tiene un rendimiento superior en un 25% que hace que sea más eficiente y duradero en el tiempo.



REDUCE EL CONSUMO ENERGÉTICO. PROPIEDADES TÉRMICAS



Naturglue Premium

Es una mezcla de cal aérea grasa, cal hidráulica natural con áridos triturados, fibras celulósicas, aditivos naturales y grafeno.

El pegamento ecológico sólido es utilizado para adherir losetas cerámicas, es ideal como anclaje para placas de aislamiento y soluciones no inundables.

Compuesto por una mezcla de cal aérea grasa obtenida del proceso de cocción de la piedra caliza en horno milenario de leña (CL90), cal hidráulica natural (NHL5), áridos triturados de carbonato de cantera, aditivos

naturales y grafeno. El Pegamento Ecológico Bio cumple la normativa DIN 18363 según el informe de ensayos núm. B500028-001.

Además ofrece las peculiaridades positivas de un pegamento natural transpirable y a su vez la consistencia necesaria de un Portland, tanto para un uso selectivo como en rehabilitación de soportes antiguos.

Densidad polvo:
0,95 g/cm³
Densidad pasta:
1,20 Kg/L
Rendimiento:
5 kg/m²
Grosor min.:
1cm.
Agua de Amasado: 25%.
Conductividad Termica:
0,22W(m/k).
Contiene grafeno.
Presentación: 15kg+5kg.

Su hidraulicidad natural le hace transpirable, ofrece facilidad de manejo y produce una escasa retracción en su fraguado. La nanotecnología le confiere buenas resistencias mecánicas y una adherencia perfecta y continua. Gran plasticidad y fácil trabajabilidad, con aplicación manual CE UNE EN 998-1.



EFICIENCIA ENERGÉTICA. ADHERENCIA PERFECTA Y CONTINUA



Minerseal Premium

De base mineral, altamente transpirable es ecológico gracias a su formulación a partir de silicatos naturales. Libre de disolventes.

El sellador mineral Graphenstone es una veladura o lasur mineral consolidante de dispersión acuosa al silicato, con tendencia de acabados policromáticos.

Para bases minerales interiores y exteriores de fachadas, esculturas, edificios históricos y emblemáticos, patrimonio, tematizaciones y decoraciones.

Gracias a su proceso consolidante, pasa a formar un mismo cuerpo, insoluble en agua, pero altamente

transpirable gracias a su base mineral. Su principal función es de consolidante mineral entre capas de acabado con el fin de aumentar la durabilidad de la solución. Es un sellador ideal para el profesional, por su versatilidad y eficiencia energética.

Además, es ecológico porque está formulado a partir de silicatos naturales, no es agresivo y está libre de disolventes.

Sólidos: 35%.

Densidad: 1.10 g/cm³

pH: 11.

UNE 23727: M1.

Reacción frente al fuego: A1.

100 micras: 6-8m²/L.

Color: Transparente.

Tiempo de secado: 20 min.

Presentación: 1L, 5L, 15L.

El sellador mineral Graphenstone se puede teñir con cualquier tinte universal. Es aconsejable el uso de tintes naturales, si se usan tintes inadecuados, el fabricante no garantiza que siga cumpliendo la Norma y los Certificados de Ensayos RWTÜV ESSEN.



RESTAURACIÓN SOSTENIBLE DE EDIFICIOS HISTÓRICOS



Hydroxeal Premium

Alta resistencia a los álcalis y resistente a la intemperie, es un tratamiento incoloro, que no forma película e impide la absorción capilar del agua y sus contaminantes.

El sellador hidrófugo Graphenstone es un hidrofugante incoloro de acabado a base de siloxanos. Adecuado como protección hidrofugante de revoques y pinturas minerales, hormigón visto, elementos prefabricados de hormigón, hormigón lavado, piedra arenisca calcárea y placas de fibrocemento. Protege de la lluvia ácida y de la suciedad atmosférica. Básicamente es un tratamiento incoloro que no forma película e impide la absorción capilar del agua y sus contaminantes sin taponar los poros, y por lo tanto, sin alterar significativamente la permeabilidad del sustrato

a los gases y al vapor de agua. Las fachadas expuestas a la acción de la intemperie se hidrofugan a título preventivo para protegerlas de la humedad y los posteriores efectos nocivos que pueda tener sobre el material de construcción. Este sellante contiene grafeno, que le aporta hidrofobidad, resistencia y flexibilidad, sin dejar de lado las propiedades de la cal: transpirabilidad, bactericida y fungicida. Es un producto ideal para ser aplicado en baños, en exteriores, o donde haya un contacto continuo con agua.

Penetración mínima:
2 mm. (Mínimo recomendado).
Intervalo entre capas: 10 min.
Capas recomendadas: 2.
Consistencia: Líquido incoloro.
Densidad: 0,8 gr/L
Rendimiento: 0,4 L/m².
Presentación: 1L, 5L, 15L.

El sellador hidrófugo Graphenstone penetra profundamente en los poros del soporte. Una vez evaporado el disolvente, la sustancia activa se deposita en las paredes de los poros y reacciona químicamente con la humedad normal del material y del ambiente, desarrollando sus características hidrofugantes.



IMPIDE LA ABSORCIÓN CAPILAR DEL AGUA Y SUS CONTAMINANTES



Füllmasse

Premium

Masilla natural y ecológica para evitar puentes térmicos, acústicos y sellar cualquier orificio en la estructura.

Füllmasse es una masilla natural y ecológica indicada para rellenar pequeños defectos superficiales y/o alisar superficies rugosas. Gracias a su composición y a la nanotecnología aplicada la hace apta para exteriores e interiores, sobre soportes usuales de yeso, escayola, cemento, cal y pinturas plásticas convencionales. Es muy importante en toda solución de eficiencia energética contar con un sistema de protección para

evitar el paso del agua a través de una construcción o de los elementos constructivos, tanto en exteriores como en interiores. Todo orificio debe ser sellado, para evitar puentes térmicos o acústicos, y crear superficies por donde no acceda el agua al interior del material en casos de lluvia. Es por ello que se debe prestar atención en los puntos críticos de la estructura y de la edificación los cuales requerirán de tratamientos determinados.

Textura: Pasta Blanca.

% Sólidos: 70%.

Densidad: 1,50 g/cm³

pH: 9.

UNE 23727: M1.

Espesor max capa: 1mm.

Consumo: 1,65 - 1,80 kg/m².

Color: Transparente.

Tiempo de secado: 20-40 min.

Presentación: 0,75L.

Contiene Grafeno.

Excelentes características para ser usadas en las aplicaciones propias de este tipo de masillas y cubrir las exigencias necesarias, es decir: textura, trabajabilidad, adherencia, dureza, fácil aplicación y buena lijabilidad. Excelente calidad y adecuada incluso para personas con alta sensibilidad a las reacciones alérgicas.



TRABAJABILIDAD, ADHERENCIA Y BUENA LIJABILIDAD



Contak Premium

Copolímeros naturales y aditivos potenciadores de adherencias. Libre de disolventes.

Fácil y rápida aplicación desde su estado puro o diluido en agua.

Contak Graphenstone es una capa puente desarrollada mediante copolímeros naturales y aditivos potenciadores de adherencias. Tiene una gran capacidad de adherirse sobre cualquier superficie metálica y no metálica exceptuando maderas. Su gran capacidad de adherencia se debe a los componentes naturales y a los potenciadores, los cuales poseen unas propiedades excepcionales a la hora de adherirse sobre cualquier superficie.

En su formulación, se introducen ciertas cantidades estudiadas de áridos de agarre, con el fin de crear una capa de agarre, donde podemos colocar encima de él, morteros, estucos, pegamentos Bio y láminas finas decorativas. Una vez el producto está completamente seco, ofrece una resistencia y durabilidad longeva en el tiempo. Contak Graphenstone está formulado a partir de copolímeros naturales, preparados para poder aplicar desde su estado puro hasta diluidos en agua.

% Sólidos: 35%.
 Densidad: 1,10g/cm³
 pH: 9.
 UNE 23727: M1.
 100 micras: 5-7 m²/L.
 Color: Rojo.
 Tiempo de secado: 20 min.
 Presentación:
 4L, 12,50L y 15L.

No es agresivo, está libre de disolventes, lo que le confiere propiedades ecológicas únicas gracias a los copolímeros naturales. Gran capacidad de adherencia sobre cualquier superficie, exceptuando madera. Aplicación fácil y rápida.



GRAN CAPACIDAD DE ADHERENCIA Y RESISTENCIA



Kratzputz Premium

Mortero mineral resistente a cambios de temperatura, zonas de intensas lluvias o nieve.

Gran elasticidad y durabilidad. Contiene grafeno.

Mortero mineral para impermeabilizar y decorar fachadas exteriores. También para la decoración en interiores. Fácil aplicación y gran resistencia a cambios de temperatura. Kratzputz es un revestimiento ecológico de gran facilidad de aplicación con rodillo, pistola e incluso llana. De aspecto blanco en pasta densa acabado mate. Muy indicada en zonas de intensas lluvias o nieve. Se aplicará en todos los soportes típicos de obra de rehabilitación o nueva. Cementos, hormigones, yesos,

placas de yeso y cartón, paneles OSB y pinturas de diferentes tipos: plásticas, mates, esmaltes acrílicos, al agua etc.

Por su gran elasticidad, resistencia y durabilidad, es muy apreciada en trabajos de gran exigencia. Gracias a su formulación en base a fibras de grafeno el producto Kratzputz cumple con los más altos estándares de calidad y es ecológicamente intachable y muy lavable.

Color: Blanco
Acabado mate.
Para interiores y exteriores.
Presentación:
20kg.
Rendimiento aproximado:
5kg/m². (3mm).
Absorción de CO₂:
4,8 kg por cada 15L.
Base hidróxido cálcico.
Contiene grafeno.

Por su composición química en base a hidróxido cálcico para su curado reacciona con el CO₂ ambiental para producir CaCO₃ de manera espontanea a razón de 4,8 kg por cada 15L de producto durante todo su tiempo de curado.



ELASTICIDAD, DURABILIDAD Y RESISTENCIA



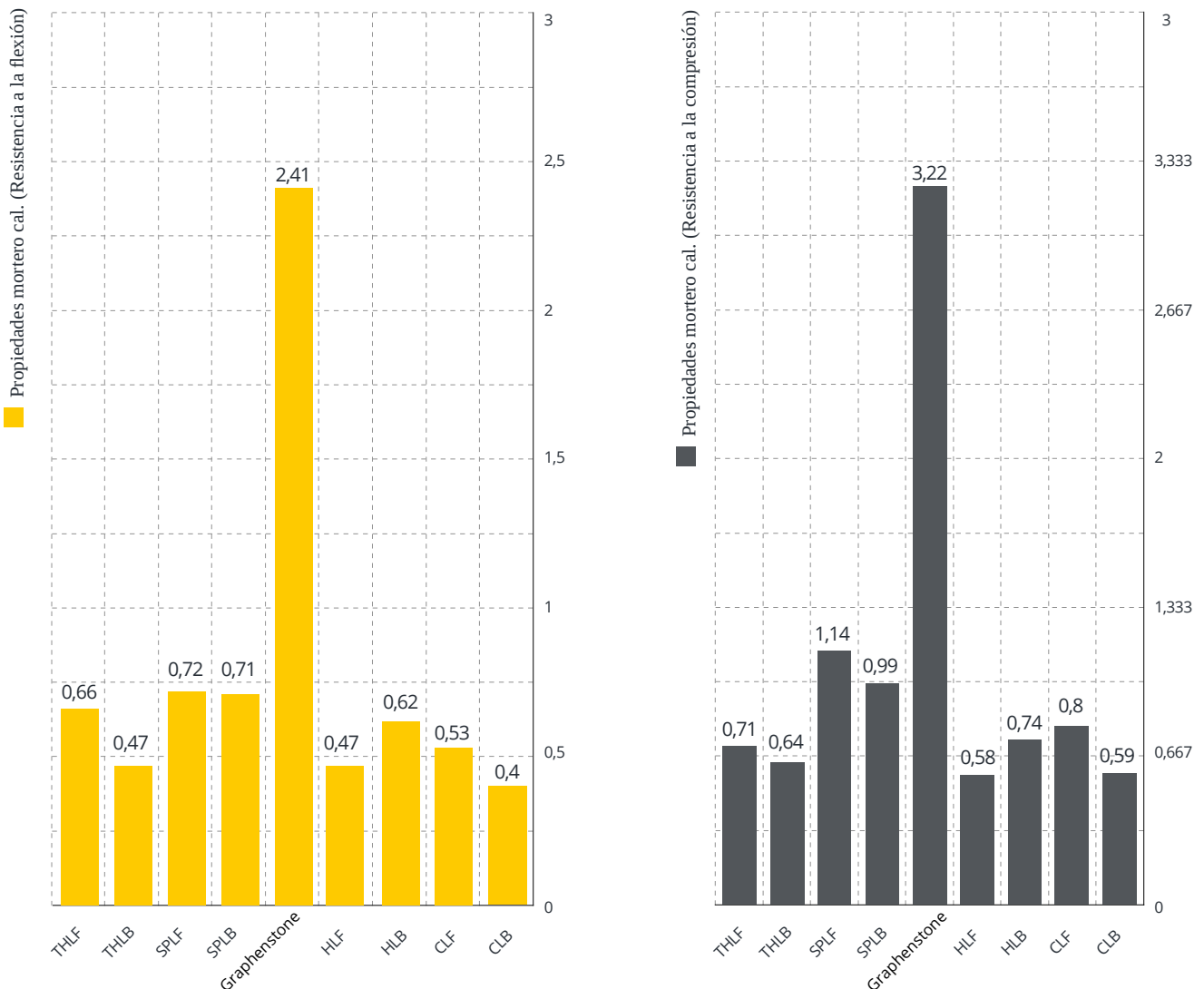


Datos técnicos pinturas

	Graphenstone INTERIORES	Graphenstone EXTERIORES	Pintura PLÁSTICA
CON GRAFENO	✓	✓	
ECOLÓGICA	✓	✓	
ABSORCIÓN CO ₂	✓	✓	
Mat. ORGÁNICA <4,5%	✓	✓	
*COV <40g/L.	*(0,0 %)	*(0,0 %)	✓
*COV <10g /L.	*(0,0 %)	*(0,0 %)	
Cubrición a 100 micras húmedas >99%		✓	
Permeable al agua	✓		
Permeable al vapor de Agua	✓	✓	

*Graphenstone es natural y no tiene sustancias cancerígenas ni agentes nocivos. De acuerdo a los análisis, ensayos, resultados y certificación del ECO INSTITUT de Alemania (ECO-INSTITUT Germany GmbH), Instituto de Evaluación, Ensayos, Control de Calidad, Análisis y Certificación .
(Más información: página 35).

Comparativa de los morteros tradicionales con y sin grafeno

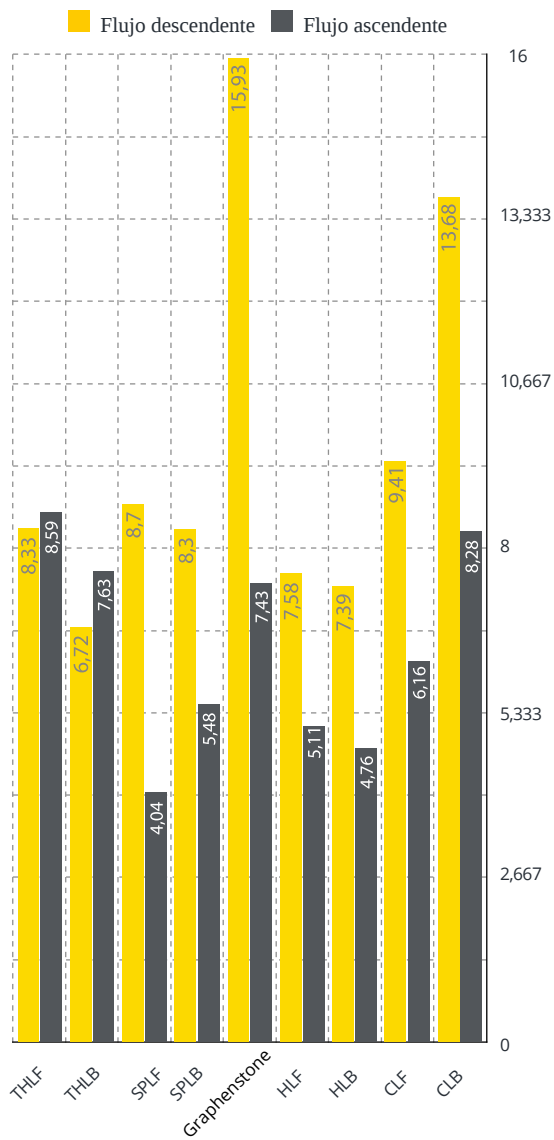




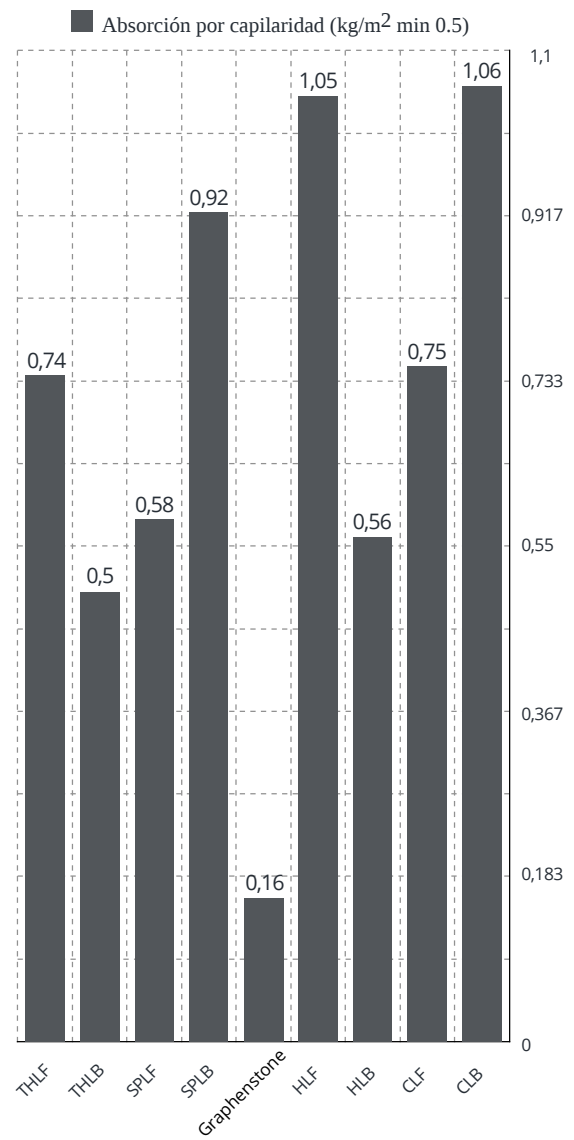
graphenstone
nanotechnology coatings



Propiedades mortero cal. (Permeabilidad)



Propiedades mortero cal.



Durabilidad y Resistencia

Graphenstone		Silicato (Sylitol Bio)		Pintura Plástica (Supercarra)		Pintura a la cal (Supercarra)	
EN ISO 13300	Clase 1	EN ISO 13300	Clase 3	EN ISO 13300	Clase 1	EN ISO 13300	No Clasifica

Contenido en productos químicos

Graphenstone		Silicato (Sylitol Bio)		Pintura Plástica (Supercarra)		Pintura a la cal (Supercarra)	
COV: 0	HAV<0,001	COV<1g/L	HAV No Clasifica	COV 40g/L	HAV No Clasifica	COV No Clasifica	HAV No Clasifica

Absorción de CO₂

Graphenstone		Silicato (Sylitol Bio)		Pintura Plástica (Supercarra)		Pintura a la cal (Supercarra)	
kg/15L	4,8	kg/15L	0	kg/15L	0	kg/15L	No Clasifica

Transpirabilidad, permeabilidad al vapor de agua

Graphenstone		Silicato (Sylitol Bio)		Pintura Plástica (Supercarra)		Pintura a la cal (Supercarra)	
EN 7783/2	Clase 1 Sd=0,023m	DIN EN 1062	Sd<0,02m	No Clasifica		No Clasifica	

ABS, Capilaridad, permeabilidad al agua

Graphenstone		Silicato (Sylitol Bio)		Pintura Plástica (Supercarra)		Pintura a la cal (Supercarra)	
EN 1062-3	w<0,1	No Clasifica		No Clasifica		No Clasifica	

Adhesión mediante ensayo de arrancamiento

Graphenstone		Silicato (Sylitol Bio)		Pintura Plástica (Supercarra)		Pintura a la cal (Supercarra)	
EN 1542:2000	sistem flexibil 0,81N/mm ²	No Clasifica		No Clasifica		No Clasifica	

Rendimiento m²/L o kg (dos capas)

Graphenstone		Silicato (Sylitol Bio)		Pintura Plástica (Supercarra)		Pintura a la cal (Supercarra)	
DIN 13300 EN 6504-3:2007	11,92	DIN 13300	3,5	DIN 13300	3,5 - 4,5	DIN 13300	0,5 - 2

Acción Microorganismos, Método A y B

Graphenstone		Silicato (Sylitol Bio)		Pintura Plástica (Supercarra)		Pintura a la cal (Supercarra)	
ISO 846	I=1	No Clasifica		No Clasifica		No Clasifica	

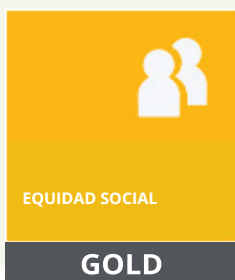
Propiedades Físicas

Graphenstone		Silicato (Sylitol Bio)		Pintura Plástica (Supercarra)		Pintura a la cal (Supercarra)	
Peso Especifico 1,20g/L	Contenido Sólido 65%	Peso Especifico 1,50g/L	Contenido Sólido No Clasifica	Peso Especifico 1,40g/L	Contenido Sólido 61%	Peso Especifico 1,62g/L	Contenido Sólido 65%

Conductividad Térmica

Graphenstone		Silicato (Sylitol Bio)		Pintura Plástica (Supercarra)		Pintura a la cal (Supercarra)	
EN 23993	0,10W(m*k)	No Clasifica		No Clasifica		No Clasifica	

GRAPHENSTONE CRADLE TO CRADLE CERTIFIED™



“Graphenstone obtiene Cradle to Cradle Certified™, la distinción de producto más prestigiosa a nivel mundial.”

Graphenstone presenta materiales cuya materia prima, la cal, se obtiene por medios artesanales, ayudando a preservar la pureza, la densidad, los beneficios y propiedades de la piedra caliza. Los beneficios del uso de la cal pura son: transpirable, bactericida, fungicida y repelente de insectos. También contiene grafeno, un componente nanotecnológico fabricado a través de la deposición de gas, lo que mejora las propiedades de flexibilidad, dureza y conductividad térmica.

Graphenstone Ecosphere (pintura interior blanca)
 Graphenstone Biosphere (pintura exterior blanca)
 Graphenstone Filler (FillerIn y FillerOut)

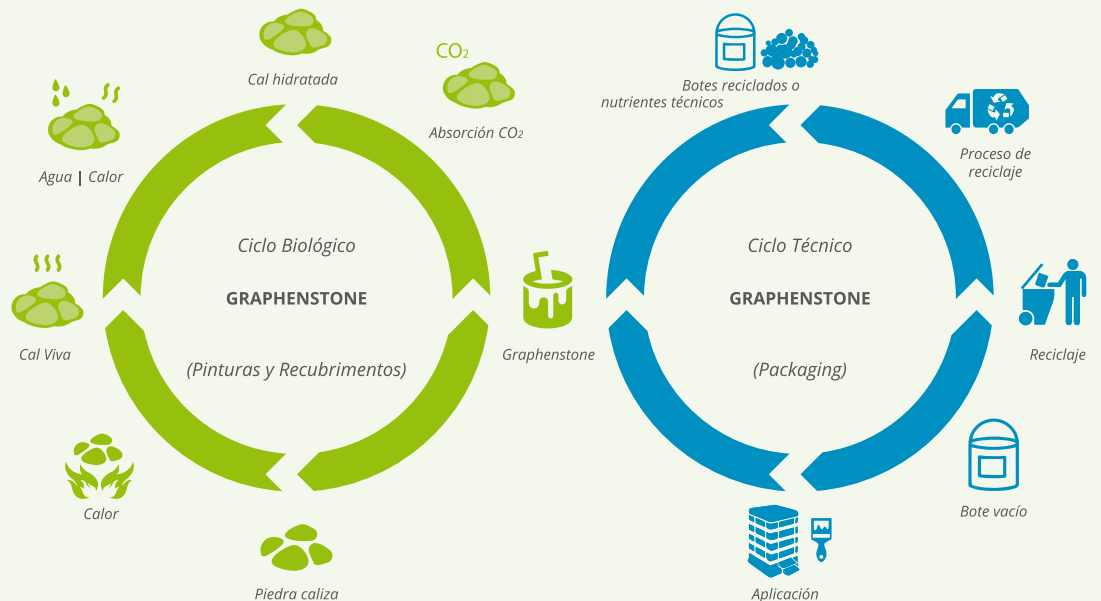
RESUMEN DE OPTIMIZACIÓN DE PRODUCTOS

Cradle to Cradle Certified™ Banned List compatible con la estrategia Material Health (Salud del material) no se requiere. No hay exposición de carcinógenos, mutágenos ni tóxicos reproductivos.

Cumple con los requisitos de pruebas de emisiones de COV. Producto totalmente optimizado - no contiene ningún GRIS o productos químicos evaluado-X.

* Proceso de productos químicos han sido identificados y ninguno es gris o evaluado-X.

Categoría	Nivel de Certificación
SALUD DEL MATERIAL	Gold
REUTILIZACIÓN DEL MATERIAL	Gold
ENERGÍA RENOVABLE Y GESTIÓN DE CARBONO	Gold
ADMINISTRACIÓN DEL AGUA	Platinum
EQUIDAD SOCIAL	Gold
NIVEL DE CERTIFICACIÓN GENERAL	Gold



Cradle to Cradle Certified™ GOLD

Además de los requisitos de nivel de plata, todos los productos certificados de ORO bajo la Versión 3.0 deben cumplir los siguientes requisitos:

Salud de los materiales

- El producto ha sido evaluado 100% (en peso), las calificaciones A, B, C. Todos los países de mercados emergentes han sido evaluados como no-X.
- El producto no contiene materiales evaluados X (no se requiere la estrategia de optimización).
- El producto cumple con las normas de emisiones C2C.

Reutilización de materiales

- El producto tiene un índice de material de Reutilización igual o superior ≥ 65 .
- El fabricante ha completado una estrategia de "manejo de nutrientes" para el producto, incluyendo el alcance, cronograma y presupuesto.

Energía Renovable y Gestión de Carbono

- Para la etapa final de fabricación del producto, el 50% de la electricidad empleada es de fuentes renovables o compensada con proyectos de energía renovable, y el 50% de energía directa es compensada en sus emisiones.

Administración del agua

- Los químicos relacionados con el proceso del producto en el efluente se optimizan (los productos químicos identificados como problemáticos se mantienen y fluyen en los sistemas de recuperación de nutrientes; los efluentes que dejan las instalaciones no contienen productos químicos evaluados como problemáticos).

ó

- Progreso demostrado en la estrategia desarrollada por los requisitos de nivel de plata (requerido para instalaciones con ningún producto efluente aplicable).

Equidad Social

- Completar dos de los requisitos de Nivel Plata: Auditoría específica y / o sobre temas específicos material o certificación correspondiente a un mínimo del 25% del material del producto en peso debe ser completa (Certificada FSC, comercio justo, etc.).

ó

- Cuestiones sociales relevantes de la cadena de suministro están completamente investigadas y se desarrolla una estrategia de impacto positivo.

ó

- La compañía está llevando a cabo activamente un proyecto social innovador que tiene un impacto positivo en las vidas de los empleados, la comunidad local, la comunidad mundial, los aspectos sociales de la cadena de suministro del producto, o el reciclado / reutilización.



"Graphenstone elimina el concepto de residuo y se convierte en un producto con un ciclo de vida íntegramente verde."

MINIMIZAR

GRAPHENSTONE cumple con la filosofía de Reutilizar, Reducir y Reciclar.

REFORMULAR

GRAPHENSTONE utiliza materiales más eficientes.

Más información:

<http://www.c2ccertified.org/>



CERTIFICACIONES OBTENIDAS POR GRAPHENSTONE

Calidad y medio ambiente

En Graphenstone estamos comprometidos con la calidad y el medio ambiente, superando todos los controles de calidad necesarios, tanto en nuestros procesos productivos como en los productos desarrollados, cumpliendo las más estrictas normativas nacionales e internacionales. Nuestro objetivo es contribuir al desarrollo de un entorno más sostenible. Por ello, Graphenstone y todos sus productos tiene implantado un Sistema de Gestión Integral de la Energía acorde con las normas ISO UNE-EN 9001:2000, ISO UNE-EN 14001 e ISO UNE-EN 50001. Además del Sistema de control de la producción ISO UNE-EN 1504-3 y Sistema de control de la producción para productos aeronáuticos ISO UNE-EN 9100. Posee el Certificado de Registro de Empresa de AENOR y el Certificado IQNet así como la Certificación Ambiental otorgada por AENOR e IQNet.

La concesión del Certificado CE nº: 1170/CPR/ER.0311, de acuerdo a la norma ISO UNE-EN 1504-2, supone la constancia y certificación oficial de un Sistema de Gestión de Calidad implantado para los productos Graphenstone que asegura el mantenimiento de la calidad en todo lo referente

a la fabricación y control de calidad del producto acabado y que cumple íntegramente las estrictas normativas de calidad exigidas a nivel internacional. La constancia en el trabajo y la lucha por tener unos estándares de calidad elevados, nos ha llevado a ser la primera compañía internacional con la Huella de Carbono Calculada de sus productos, según PAS 2050:2011, donde el cliente final puede acceder a Carbonpedia y disponer de toda la información a cerca de nuestros productos. Conscientes de la importancia de cuidar nuestro entorno y dejar la menor huella posible, nuestros productos son ecológicos y nuestros envases provienen de material reciclado. Contienen 0,00% de sustancias tóxicas que degraden el medio ambiente, certificados por los laboratorios de mayor prestigio internacional como es ECOINSTITUT, según ensayo B50028-001, no detectándose sustancias cancerígenas ni agentes nocivos. Según normas internacionales ASTM D2369-10 y CA01350 de Calidad (Red IQNet). Por ello, el Certificado AENOR se concede junto al Certificado IQNet.

Informes y certificados

AIDICO
INSTITUTO TECNOLÓGICO DE LA CONSTRUCCIÓN

Informe de ensayo: C-1000
Página 1 de 8

INFORME DE ENSAYO

Nº de informe: **10341006**
Fecha emisión: 4 de junio de 2014

SOLICITANTE	INDUSTRIA ESPAÑOLA PARA EL DESARROLLO E INVESTIGACIÓN S.A. Pol. Ind. Polígono Chamaricos, 8 41012 EL VISO DE ALDAR, SEVILLA
DESTINATARIO (SI EXISTE)	Industria Española para el Desarrollo e Investigación S.A. Pol. Ind. Polígono Chamaricos, 8 41012 EL VISO DE ALDAR, SEVILLA
OBJETO	Prueba de resistencia a la tracción (UNE-EN 12601) Permeabilidad al vapor de agua (UNE-EN ISO 1782) Absorción de agua y permeabilidad al agua (UNE-EN 12601)

El presente informe consta de 8 páginas numeradas consecutivamente y no podrá ser reproducido parcialmente sin la previa autorización de AIDICO.

IESA SA

DECLARACIÓN DE PRESTACIONES

Industria Española para el Desarrollo e Investigación S.A. (IESA SA)
C/I 14 0001

Tipología producto:
DE 1001-2

Producto para el que se declara:
Panel de aislamiento acústico

Industria Española para el Desarrollo e Investigación S.A. (IESA SA)
Pol. Ind. Polígono Chamaricos, 8
41012 EL VISO DE ALDAR, SEVILLA, ESPAÑA.

Industria para evaluar y comprobar la conformidad de prestaciones:
Sistema 2+

El producto cumple:

AIDICO, INSTITUTO TECNOLÓGICO DE LA CONSTRUCCIÓN, Avda. Benjamín Franklin, 17, 41012, Polígono Chamaricos, Sevilla, España, no garantiza ni cubre la responsabilidad de la idoneidad y del control de producción de los productos IESASA, ni cubre la responsabilidad, gestión, la evaluación y verificación de los sistemas de producción propuestos por IESASA según sistema 2+ y según lo siguiente: INFORME DE ENSAYO 10341006

Page 17 of 17
Test Report No: 890208-001 - 14.06.2014

ECO INSTITUT

No.	Component Name	EN No.	EN No. (part)	Pass/Fail	Pass/Fail	Pass/Fail
1	Sound insulation (DnT,w)	1000-2	1.1	Pass	Pass	Pass
2	Sound insulation (DnT,w)	1000-2	1.2	Pass	Pass	Pass
3	Sound insulation (DnT,w)	1000-2	1.3	Pass	Pass	Pass
4	Sound insulation (DnT,w)	1000-2	1.4	Pass	Pass	Pass
5	Sound insulation (DnT,w)	1000-2	1.5	Pass	Pass	Pass
6	Sound insulation (DnT,w)	1000-2	1.6	Pass	Pass	Pass
7	Sound insulation (DnT,w)	1000-2	1.7	Pass	Pass	Pass

Summary evaluation:
The product Graphenstone Element meets the emission requirements of the 'Emission testing method for Gypsum Specification E1006 (2009)'

Catálogo: 10.04.2014
AKE
Asesoría GDR (Project Manager)

tecnalia

Nº INFORME: **14_04755-1**

CLIENTE: INDUSTRIA ESPAÑOLA PARA EL DESARROLLO E INV. SA
PERSONA DE CONTACTO: ANTONIO LEÓN
DIRECCIÓN: POL. IND. POLÍGONO CHAMARICOS, 8
41012 EL VISO DE ALDAR, SEVILLA
OBJETO: Conjunto de ensayos para la verificación de la adecuación de los productos para su uso en interiores y exteriores
MATERIAL ENSAYADO: 40 placas de yeso para interiores y exteriores
FECHA RECEPCIÓN: 17.02.2014
FECHA ENSAYO: 17.02.14 16:54:2014
FECHA EMISIÓN INFORME: 23.04.2014

tecnalia

Con: Antonio León
Técnico Superior de Caracterización de Materiales de Construcción
División Servicios Tecnológicos

Por: María Pilar de Castro
Jefe Laboratorio de Caracterización de Materiales de Construcción
División Servicios Tecnológicos

tecnalia

Nº INFORME: **14_05450**

CLIENTE: Industria Española para el Desarrollo e Investigación S.A.
PERSONA DE CONTACTO: ANTONIO LEÓN
DIRECCIÓN: Pol. Ind. Polígono Chamaricos, 8
41012 EL VISO DE ALDAR, SEVILLA
OBJETO: Evaluación de ensayos según la norma UNE-EN ISO 1782 y UNE-EN 12601 para la verificación de la idoneidad y del control de producción de los productos IESASA, ni cubre la responsabilidad, gestión, la evaluación y verificación de los sistemas de producción propuestos por IESASA según sistema 2+ y según lo siguiente: INFORME DE ENSAYO 10341006

tecnalia

Con: Antonio León
Técnico Superior de Caracterización de Materiales de Construcción
División Servicios Tecnológicos

CE

CERTIFICADO DE CONFORMIDAD DEL CONTROL DE PRODUCCIÓN EN FÁBRICA
Certificate of constancy of performance of the product

INDUSTRIA ESPAÑOLA PARA EL DESARROLLO E INVESTIGACIÓN S.A. (IESA SA)

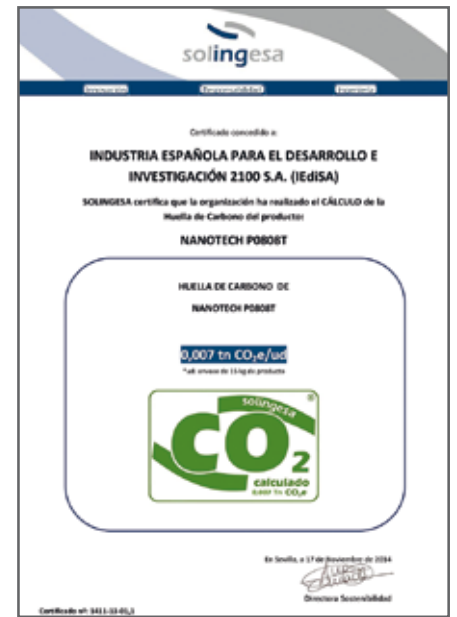
Pol. Ind. Polígono Chamaricos, 8 - 41012 El Viso del Alcazar (SEVILLA)

Fecha de emisión: 23 de Abril de 2014
Fecha de validez: 04 de Septiembre de 2014

AIDICO



Informes y certificados



Informes y certificados

Page 13 of 22
Test Report No. 20087-001-01_09.09.2015

5 Expert evaluation (AgBB scheme)

The product **Graphenstone Pritura Interior** has been tested on behalf of **REISA SA**.

This evaluation is based on the test criteria of the 'Scheme Health-related Evaluation of Emissions of Volatile Organic Compounds (VOC) and SVOC from Building Products' of the Committee for Health-related Evaluation of Building Products (AgBB) (Issue: 2010).

The results documented in the test report were evaluated as follows:

Test parameter	Result	Requirement	Requirement fulfilment
Emission analysis			
Measurement time: 8 days after test chamber loading			
Sum concentration of volatile organic compounds (TVOC)	0.242 mg/m³	0.10 mg/m³	pass
Sum concentration of semi-volatile organic compounds (SVOC)	< 0.01 mg/m³	< 0.01 mg/m³	pass
Measurement time: 28 days after test chamber loading			
Sum VOC (VOC ₂₈)	< 0.05 mg/m³	< 1.0 mg/m³	pass
Sum SVOC (SVOC ₂₈)	< 0.05 mg/m³	< 1.0 mg/m³	pass
Sum VOC without LCI	0.044 mg/m³	< 1.0 mg/m³	pass
Sum SVOC without LCI	< 0.05 mg/m³	< 1.0 mg/m³	pass

1) For SVOC: SVOC₂₈ and Sum SVOC (VOC₂₈) only substances > 0.1 µg/m³ are considered.

5.1 Summary evaluation

The product **Graphenstone Pritura Interior** meets the emission requirements of the AgBB scheme.

Cologne, 09.09.2015

[Signature]

Tobias Risting, Dipl.-Chem.
(Project Manager)

Page 13 of 13
Test Report No. 20087-001-01_09.09.2015

5 Expert evaluation (Belgian VOC regulation)

The product **Graphenstone Pritura Interior** has been tested on behalf of **REISA SA**.

This evaluation is based on the test criteria of the 'Royal Decree establishing threshold levels for the emissions to the indoor environment from floor coverings, flooring adhesives and surface coatings for wood floorings' submitted for EU validation by Belgian ministers on the 08th of August 2010.

The results documented in the test report were evaluated as follows:

Test parameter	Result	Requirement	Requirement fulfilment
Emission analysis			
Measurement time: 28 days after test chamber loading			
Sum concentration of volatile organic compounds (TVOC)	0.1 µg/m³	0.100 µg/m³	pass
Sum concentration of semi-volatile organic compounds (SVOC)	0.1 µg/m³	0.100 µg/m³	pass
Sum organic compounds from atmospheric gas compounds, cat. 18 and 19 list to Regulation EC No. 1272/2008	< 1 µg/m³	< 1 µg/m³	pass
Fluorinated substances	0	1.1	pass
Isocyanate	< 1 µg/m³	0.200 µg/m³	pass
Formaldehyde	< 2 µg/m³	0.100 µg/m³	pass
Acetaldehyde	< 2 µg/m³	0.200 µg/m³	pass

1) For TVOC and SVOC only substances > 0.1 µg/m³ are considered.

5.1 Summary evaluation

The product **Graphenstone Pritura Interior** meets the requirements of the 'Royal Decree establishing threshold levels for the emissions to the indoor environment from floor coverings, flooring adhesives and surface coatings for wood floorings'.

Cologne, 09.09.2015

[Signature]

Tobias Risting, Dipl.-Chem.
(Project Manager)

Page 13 of 18
Test Report No. 20087-001-01_09.09.2015

5 Expert evaluation (B1)

The product **Graphenstone Pritura Interior** has been tested on behalf of **REISA SA**.

This evaluation is based on the test criteria of the Building Information Foundation (BIF). The results of the emission analysis are stated in Specific Emission Maps (SEM).

The test results documented in the test report were evaluated as follows:

Test parameter	Result	Requirement Emission class B1	Requirement fulfilment
Emission analysis			
Measurement time: 28 days after test chamber loading			
TVOC (sum volatile organic compounds)	< 0.050 mg/m³	< 0.100 mg/m³	pass
Formaldehyde	< 0.010 mg/m³	< 0.010 mg/m³	pass
Acetaldehyde	< 0.010 mg/m³	< 0.010 mg/m³	pass
Sum SVOC without LCI	< 0.050 mg/m³	< 0.200 mg/m³	pass
Other test			
Measurement time: 8 days after test chamber loading			
U-factor	Acceptance 0.7	Acceptance > 0.7	pass

1) For TVOC only substances > 0.1 µg/m³ are considered.

5.1 Summary evaluation

The product **Graphenstone Pritura Interior** meets the requirements of the Emission Class B1.

Cologne, 09.09.2015

[Signature]

Tobias Risting, Dipl.-Chem.
(Project Manager)

Page 17 of 17
Test Report No. 200009-001_14.04.2010

No.	Component Name	EMV (kg)	EMV (100 kg/m²)	Estimated Emission Concentration in indoor air (ppb)	Admission Concentration in indoor air (ppb)
1	Graphenstone G 2	10.40	0.9	15	30
2	Graphenstone	90.00	0.9	15	15
3	Grout	11.00	0.9	15	30
4	Grout	15.00	0.9	15	30
5	Grout	15.00	0.9	15	30
6	Grout	15.00	0.9	15	30

Summary evaluation

The product **Graphenstone Exterior** meets the emission requirements of the "Emission" testing method for Calcium Specification (VOC) standard.

Cologne, 14.04.2010

[Signature]

Rainera Richi
(Project Manager)

Page 13 of 13
Test Report No. 20087-001-01_09.09.2015

5.1 Résumé d'évaluation

Le produit **Graphenstone Pritura Interior** correspond aux exigences de la classification A₁ sur les critères du décret de 2011-041 du 23 mars 2011 (CCH) déposé et arrêté du 08 mai 2009 et du 20 avril 2009 (CMI) arrêté par le Ministère de l'énergie, du développement durable, des transports et du logement.

Cologne, 09.09.2015

[Signature]

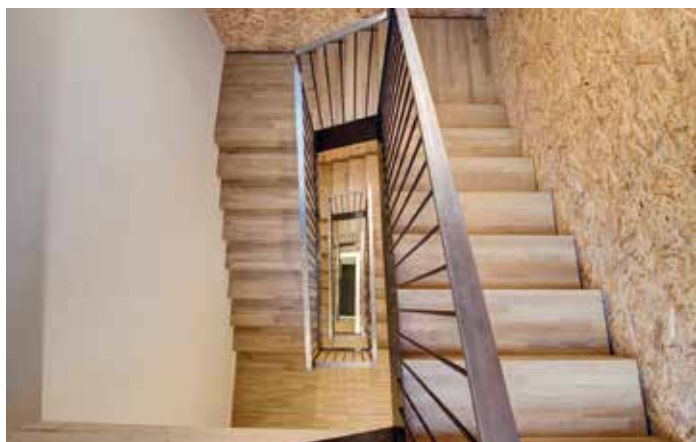
Tobias Risting, Dipl.-Chem.
(Chem. Analyst)

Test Report

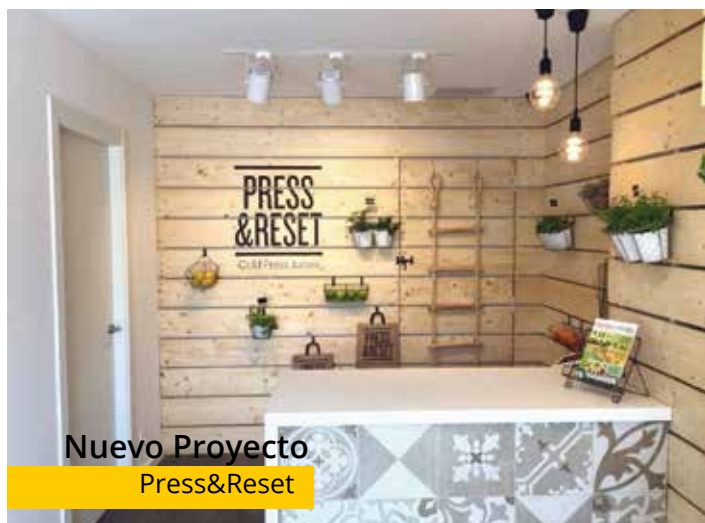
10

1994, 1995, 1996, 1997, 1998, 1999, 2000, 2001, 2002, 2003, 2004, 2005, 2006, 2007, 2008, 2009, 2010, 2011, 2012, 2013, 2014, 2015, 2016, 2017, 2018, 2019, 2020, 2021, 2022, 2023, 2024, 2025, 2026, 2027, 2028, 2029, 2030, 2031, 2032, 2033, 2034, 2035, 2036, 2037, 2038, 2039, 2040, 2041, 2042, 2043, 2044, 2045, 2046, 2047, 2048, 2049, 2050, 2051, 2052, 2053, 2054, 2055, 2056, 2057, 2058, 2059, 2060, 2061, 2062, 2063, 2064, 2065, 2066, 2067, 2068, 2069, 2070, 2071, 2072, 2073, 2074, 2075, 2076, 2077, 2078, 2079, 2080, 2081, 2082, 2083, 2084, 2085, 2086, 2087, 2088, 2089, 2090, 2091, 2092, 2093, 2094, 2095, 2096, 2097, 2098, 2099, 2100, 2101, 2102, 2103, 2104, 2105, 2106, 2107, 2108, 2109, 2110, 2111, 2112, 2113, 2114, 2115, 2116, 2117, 2118, 2119, 2120, 2121, 2122, 2123, 2124, 2125, 2126, 2127, 2128, 2129, 2130, 2131, 2132, 2133, 2134, 2135, 2136, 2137, 2138, 2139, 2140, 2141, 2142, 2143, 2144, 2145, 2146, 2147, 2148, 2149, 2150, 2151, 2152, 2153, 2154, 2155, 2156, 2157, 2158, 2159, 2160, 2161, 2162, 2163, 2164, 2165, 2166, 2167, 2168, 2169, 2170, 2171, 2172, 2173, 2174, 2175, 2176, 2177, 2178, 2179, 2180, 2181, 2182, 2183, 2184, 2185, 2186, 2187, 2188, 2189, 2190, 2191, 2192, 2193, 2194, 2195, 2196, 2197, 2198, 2199, 2200, 2201, 2202, 2203, 2204, 2205, 2206, 2207, 2208, 2209, 2210, 2211, 2212, 2213, 2214, 2215, 2216, 2217, 2218, 2219, 2220, 2221, 2222, 2223, 2224, 2225, 2226, 2227, 2228, 2229, 2230, 2231, 2232, 2233, 2234, 2235, 2236, 2237, 2238, 2239, 2240, 2241, 2242, 2243, 2244, 2245, 2246, 2247, 2248, 2249, 2250, 2251, 2252, 2253, 2254, 2255, 2256, 2257, 2258, 2259, 2260, 2261, 2262, 2263, 2264, 2265, 2266, 2267, 2268, 2269, 2270, 2271, 2272, 2273, 2274, 2275, 2276, 2277, 2278, 2279, 2280, 2281, 2282, 2283, 2284, 2285, 2286, 2287, 2288, 2289, 2290, 2291, 2292, 2293, 2294, 2295, 2296, 2297, 2298, 2299, 2300, 2301, 2302, 2303, 2304, 2305, 2306, 2307, 2308, 2309, 2310, 2311, 2312, 2313, 2314, 2315, 2316, 2317, 2318, 2319, 2320, 2321, 2322, 2323, 2324, 2325, 2326, 2327, 2328, 2329, 2330, 2331, 2332, 2333, 2334, 2335, 2336, 2337, 2338, 2339, 2340, 2341, 2342, 2343, 2344, 2345, 2346, 2347, 2348, 2349, 2350, 2351, 2352, 2353, 2354, 2355, 2356, 2357, 2358, 2359, 2360, 2361, 2362, 2363, 2364, 2365, 2366, 2367, 2368, 2369, 2370, 2371, 2372, 2373, 2374, 2375, 2376, 2377, 2378, 2379, 2380, 2381, 2382, 2383, 2384, 2385, 2386, 2387, 2388, 2389, 2390, 2391, 2392, 2393, 2394, 2395, 2396, 2397, 2398, 2399, 2400, 2401, 2402, 2403, 2404, 2405, 2406, 2407, 2408, 2409, 2410, 2411, 2412, 2413, 2414, 2415, 2416, 2417, 2418, 2419, 2420, 2421, 2422, 2423, 2424, 2425, 2426, 2427, 2428, 2429, 2430, 2431, 2432, 2433, 2434, 2435, 2436, 2437, 2438, 2439, 2440, 2441, 2442, 2443, 2444, 2445, 2446, 2447, 2448, 2449, 2450, 2451, 2452, 2453, 2454, 2455, 2456, 2457, 2458, 2459, 2460, 2461, 2462, 2463, 2464, 2465, 2466, 2467, 2468, 2469, 2470, 2471, 2472, 2473, 2474, 2475, 2476, 2477, 2478, 2479, 2480, 2481, 2482, 2483, 2484, 2485, 2486, 2487, 2488, 2489, 2490, 2491, 2492, 2493, 2494, 2495, 2496, 2497, 2498, 2499, 2500, 2501, 2502, 2503, 2504, 2505, 2506, 2507, 2508, 2509, 2510, 2511, 2512, 2513, 2514, 2515, 2516, 2517, 2518, 2519, 2520, 2521, 2522, 2523, 2524, 2525, 2526, 2527, 2528, 2529, 2530, 2531, 2532, 2533, 2534, 2535, 2536, 2537, 2538, 2539, 2540, 2541, 2542, 2543, 2544, 2545, 2546, 2547, 2548, 2549, 2550, 2551, 2552, 2553, 2554, 2555, 2556, 2557, 2558, 2559, 2560, 2561, 2562, 2563, 2564, 2565, 2566, 2567, 2568, 2569, 2570, 2571, 2572, 2573, 2574, 2575, 2576, 2577, 2578, 2579, 2580, 2581, 2582, 2583, 2584, 2585, 2586, 2587, 2588, 2589, 2590, 2591, 2592, 2593, 2594, 2595, 2596, 2597, 2598, 2599, 2600, 2601, 2602, 2603, 2604, 2605, 2606, 2607, 2608, 2609, 2610, 2611, 2612, 2613, 2614, 2615, 2616, 2617, 2618, 2619, 2620, 2621, 2622, 2623, 2624, 2625, 2626, 2627, 2628, 2629, 2630, 2631, 2632, 2633, 2634, 2635, 2636, 2637, 2638, 2639, 2640, 2641, 2642, 2643, 2644, 2645, 2646, 2647, 2648, 2649, 2650, 2651, 2652, 2653, 2654, 2655, 2656, 2657, 2658, 2659, 2660, 2661, 2662, 2663, 2664, 2665, 2666, 2667, 2668, 2669, 2670, 2671, 2672, 2673, 2674, 2675, 2676, 2677, 2678, 2679, 2680, 2681, 2682, 2683, 2684, 2685, 2686, 2687, 2688, 2689, 2690, 2691, 2692, 2693, 2694, 2695, 2696, 2697, 2698, 2699, 2700, 2701, 2702, 2703, 2704, 2705, 2706, 2707, 2708, 2709, 2710, 2711, 2712, 2713, 2714, 2715, 2716, 2717, 2718, 2719, 2720, 2721, 2722, 2723, 2724, 2725, 2726, 2727, 2728, 2729, 2730, 2731, 2732, 2733, 2734, 2735, 2736, 2737, 2738, 2739, 2740, 2741, 2742, 2743, 2744, 2745, 2746, 2747, 2748, 2749, 2750, 2751, 2752, 2753, 2754, 2755, 2756, 2757, 2758, 2759, 2760, 2761, 2762, 2763, 2764, 2765, 2766, 2767, 2768, 2769, 2770, 2771, 2772, 2773, 2774, 2775, 2776, 2777, 2778, 2779, 2780, 2781, 2782, 2783, 2784, 2785, 2786, 2787, 2788, 2789, 2790, 2791, 2792, 2793, 2794, 2795, 2796, 2797, 2798, 2799, 2800, 2801, 2802, 2803, 2804, 2805, 2806, 2807, 2808, 2809, 2810, 2811, 2812, 2813, 2814, 2815, 2816, 2817, 2818, 2819, 2820, 2821, 2822, 2823, 2824, 2825, 2826, 2827, 2828, 2829, 2830, 2831, 2832, 2833, 2834, 2835, 2836, 2837, 2838, 2839, 2840, 2841, 2842, 2843, 2844, 2845, 2846, 2847, 2848, 2849, 2850, 2851, 2852, 2853, 2854, 2855, 2856, 2857, 2858, 2859, 2860, 2861, 2862, 2863, 2864, 2865, 2866, 2867, 2868, 2869, 2870, 2871, 2872, 2873, 2874, 2875, 2876, 2877, 2878, 2879, 2880, 2881, 2882, 2883, 2884, 2885, 2886, 2887, 2888, 2889, 2890, 2891, 2892, 2893, 2894, 2895, 2896, 2897, 2898, 2899, 2900, 2901, 2902, 2903, 2904, 2905, 2906, 2907, 2908, 2909, 2910, 2911, 2912, 2913, 2914, 2915, 2916, 2917, 2918, 2919, 2920, 2921, 2922, 2923, 2924, 2925, 2926, 2927, 2928, 2929, 2930, 2931, 2932, 2933, 2934, 2935, 2936, 2937, 2938, 2939, 2940, 2941, 2942, 2943, 2944, 2945, 2946, 2947, 2948, 2949, 2950, 2951, 2952, 2953, 2954, 2955, 2956, 2957, 2958, 2959, 2960, 2961, 2962, 2963, 2964, 2965, 2966, 2967, 2968, 2969, 2970, 2971, 2972, 2973, 2974, 2975, 2976, 2977, 2978, 2979, 2980, 2981, 2982, 2983, 2984, 2985, 2986, 2987, 2988, 2989, 2990, 2991, 2992, 2993, 2994, 2995, 2996, 2997, 2998, 2999, 3000, 3001, 3002, 3003, 3004, 3005, 3006, 3007, 3008, 3009, 3010, 3011, 3012, 3013, 3014, 3015, 3016, 3017, 3018, 3019, 3020, 3021, 3022, 3023, 3024, 3025, 3026, 3027, 3028, 3029, 3030, 3031, 3032, 3033, 3034, 3035, 3036, 3037, 3038, 3039, 3040, 3041, 3042, 3043, 3044, 3045, 3046, 3047, 3048, 3049, 3050, 3051, 3052, 3053, 3054, 3055, 3056, 3057, 3058, 3059, 3060, 3061, 3062, 3063, 3064, 3065, 3066, 3067, 3068, 3069, 3070, 3071, 3072, 3073, 3074, 3075, 3076, 3077, 3078, 3079, 3080, 3081, 3082, 3083, 3084, 3085, 3086, 3087, 3088, 3089, 3090, 3091, 3092, 3093, 3094, 3095, 3096, 3097, 3098, 3099, 3100, 3101, 3102, 3103, 3104, 3105, 3106, 3107, 3108, 3109, 3110, 3111, 3112, 3113, 3114, 3115, 3116, 3117, 3118, 3119, 3120, 3121, 3122, 3123, 3124, 3125, 3126, 3127, 3128, 3129, 3130, 3131, 3132, 3133, 3134, 3135, 3136, 3137, 3138, 3139, 3140, 3141, 3142, 3143, 3144, 3145, 3146, 3147, 3148, 3149, 3150, 3151, 3152, 3153, 3154, 3155, 3156, 3157, 3158, 3159, 3160, 3161, 3162, 3163, 3164, 3165, 3166, 3167, 3168, 3169, 3170, 3171, 3172, 3173, 3174, 3175, 3176, 3177, 3178, 3179, 3180, 3181, 3182, 3183, 3184, 3185, 3186, 3187, 3188, 3189, 3190, 3191, 3192, 3193, 3194, 3195, 3196, 3197, 3198, 3199, 3200, 3201, 3202, 3203, 3204, 3205, 3206, 3207, 3208, 3209, 3210, 3211, 3212, 3213, 3214, 3215, 3216, 3217, 3218, 3219, 3220, 3221, 3222, 3223, 3224, 3225, 3226, 3227, 3228, 3229, 3230, 3231, 3232, 3233, 3234, 3235, 3236, 3237, 3238, 3239, 3240, 3241, 3242, 3243, 3244, 3245, 3246, 3247, 3248, 3249, 3250, 3251, 3252, 3253, 3254, 3255, 3256, 3257, 3258, 3259, 3260, 3261, 3262, 3263, 3264, 3265, 3266, 3267, 3268, 3269, 3270, 3271, 3272, 3273, 3274, 3275, 3276, 3277, 3278, 3279, 3280, 3281, 3282, 3283, 3284, 3285, 3286, 3287, 3288, 3289, 3290, 3291, 3292, 3293, 3294, 3295, 3296, 3297, 3298, 3299, 3300, 3301, 3302, 3303, 3304, 3305, 3306, 3307, 3308, 3309, 3310, 3311, 3312, 3313, 3314, 3315, 3316, 3317, 3318, 3319, 3320, 3321, 3322, 3323, 3324, 3325, 3326, 3327, 3328, 3329, 3330, 3331, 3332, 3333, 3334, 3335, 3336, 3337, 3338, 3339, 3340, 3341, 3342, 3343, 3344, 3345, 3346, 3347, 3348, 3349, 3350, 3351, 3352, 3353, 3354, 3355, 3356, 3357, 3358, 3359, 3360, 3361, 3362, 3363, 3364, 3365, 3366, 3367, 3368, 3369, 3370, 3371, 3372, 3373, 3374, 3375, 3376, 3377, 3378, 3379, 3380, 3381, 3382, 3383, 3384, 3385, 3386, 3387, 3388, 3389, 3390, 3391, 3392, 3393, 3394, 3395, 3396, 3397, 3398, 3399, 3400, 3401, 3402, 3403, 3404, 3405, 3406, 3407, 3408, 3409, 3410, 3411, 3412, 3413, 3414, 3415, 3416, 3417, 3418, 3419, 3420, 3421, 3422, 3423, 3424, 3425, 3426, 3427, 3428, 3429, 3430, 3431, 3432, 3433, 3434, 3435, 3436, 3437, 3438, 3439, 3440, 3441, 3442, 3443, 3444, 3445, 3446, 3447, 3448, 3449, 3450, 3451, 3452, 3453, 3454, 3455, 3456, 3457, 3458, 3459, 3460, 3461, 3462, 3463, 3464, 3465, 3466, 3467, 3468, 3469, 3470, 3471, 3472, 347

Algunas obras y rehabilitaciones realizadas



Eco Building Barcelona
Interior y Exterior



Nuevo Proyecto
Press&Reset



Barcelona Renovación
Piscina. Centro deportivo

Algunas obras y rehabilitaciones realizadas



Urbanización
Viviendas Nuevas



Obra Nueva
Alta Decoración



Obra Nueva
Alta Decoración

Algunas obras y **rehabilitaciones realizadas**



Algunas obras y rehabilitaciones realizadas



Algunas obras y **rehabilitaciones realizadas**



Madrid frente a Estación Atocha

Hotel Ayre / Nuevo proyecto

Graphenstone presencia internacional



Europa

Alemania
Andorra
Austria
Bélgica
Ciudad del Vaticano
Dinamarca
España
Estonia
Holanda
Islandia
Italia
Finlandia
Francia
Letonia
Lituania
Luxemburgo
Moldavia
Mónaco
Noruega
Portugal
Rumanía
San Marino

Suecia
Suiza
Ucrania

Asia & Pacífico

Bangladesh
China
Corea
Filipinas
Hong Kong
Indonesia
Japón
Kazajistán
Macao
Malasia
Rusia
Singapur
Tailandia
Taiwán

Oriente Medio

Arabia Saudita
Armenia

Azerbaiyán
Bahréin
Chipre
Emiratos Árabes Unidos
Georgia
Jordania
Kuwait
Líbano
Qatar
Turquía

Norteamérica

Canadá
Estados Unidos
México

Centroamérica

Costa Rica
Cuba
El Salvador
Guatemala
Honduras
Jamaica

Panamá
Puerto Rico
República Dominicana

Suramérica

Argentina
Brasil
Bolivia
Chile
Colombia
Ecuador
Perú
Paraguay
Uruguay

Norte de África

Egipto
Marruecos
Melilla



SHOWROOMS

ALEMANIA
EE.UU.
ESPAÑA
DUBAI
JAPÓN
PANAMÁ

... con lo mejor del pasado y la tecnología del futuro ...



graphenstone
nanotechnology coatings

Headquarters | Polg Ind Poliviso. C/Herreros, 8. EL VISO DEL ALCOR, 41520 Sevilla, España.

Teléfono/Fax +34 955 292068. Información: info@graphenstone.com.

Website oficial: <http://www.graphenstone.com>

IEdiSA, SA. © Copyright 2015. Todos lo derechos reservados