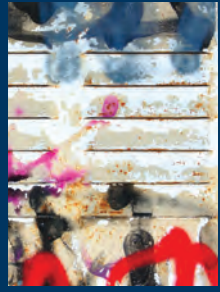




CULTURE CANVAS

Graffiti Scribe / Street Art

Milliken™



INSPIRED. INSPIRING.

Like a city that perpetually builds upon itself, the spray-painted images on the concrete wall are re-graffitied on a nightly basis. The newer additions partially obscure the older ones but they also, in an odd way, enhance them. Like looking into a deep well of layered art, you can see into the images of last year, last month, last week, overlain with the fresh expressions of today.



PATTERNS

Culture Canvas features two patterns; Graffiti Scribe and Street Art. Each pattern is available in 18 colours.

Culture Canvas est caractérisé par deux motifs : Graffiti Scribe et Street Art. Chaque motif contient 18 couleurs.

Culture Canvas ist erhältlich in zwei Designs: Graffiti Scribe und Street Art. In jedes Design gibt es 18 Farben zur Auswahl.

Culture Canvas presenta dos diseños diferentes: Graffiti Scribe y Street Art. Ambos diseños se encuentran disponibles en 18 colores.

Graffiti Scribe



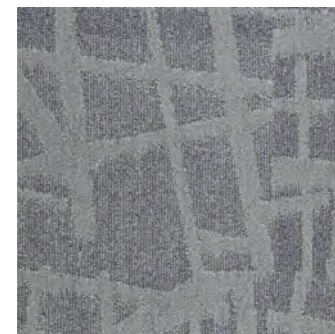
Street Art



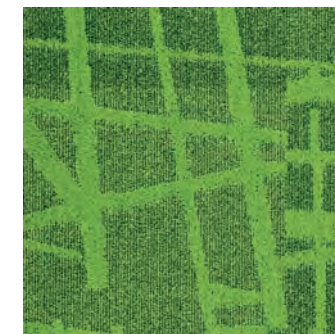




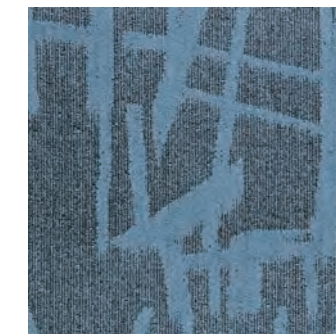
GFS121-122 Outline



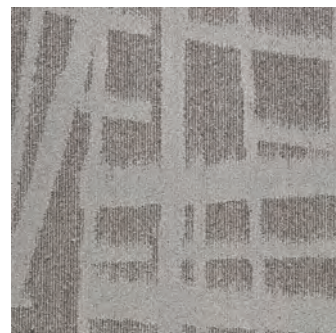
GFS152-154 Roller **10 Day**



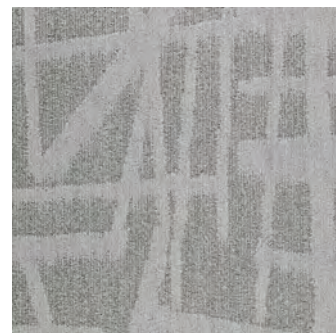
GFS141-74 Dress Up



GFS126-52 Back Jump



GFS171-67 Gallery **10 Day**



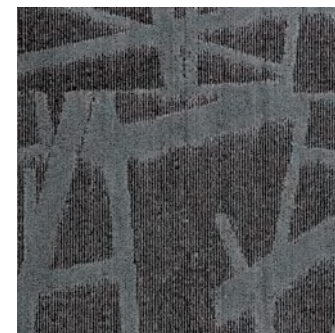
GFS06-152 Scribble **10 Day**



GFS124-120 Writer



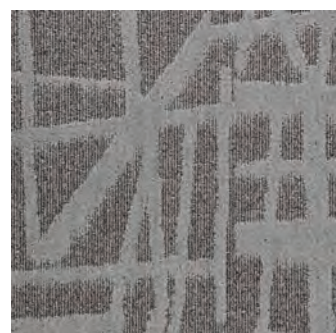
GFS122-67 Cannon **10 Day**



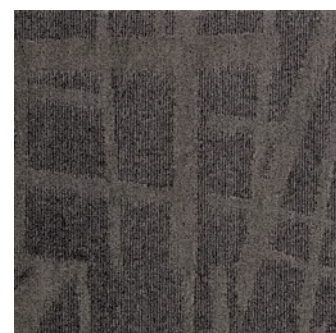
GFS13-133 Scratchiti



GFS109-133 Mural



GFS152-79 Flicks **10 Day**



GFS67-119 Keyline **10 Day**



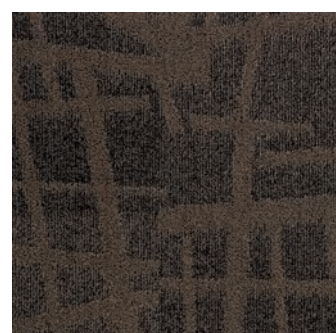
GFS119-27 Sticker **10 Day**



GFS66-119 Stylized



GFS06-25 One Liner **10 Day**



GFS59-133 Runtime



GFS25-79 Stencil **10 Day**



GFS79-27 Character **10 Day**

Full tiles shown
For full technical specification
see page 15

**Illustration complete dale
représentée** Pour les
spécifications techniques
complètes voir page 15

Volle Fliesen abgebildet
Für weitere technische
Informationen siehe Seite 15

Muestras de loseta entera
Para especificaciones técnicas
completas vea pagina 15

10
Day Service
The 10 Day Quick Ship
Service offers up to 1000
square metres per colour,
all available for despatch within
10 days of order placement.

Le Service d'envoi rapide 10 jours
propose jusqu'à 1 000 mètres carré
par coloris, tous prêts à l'envoi sous
10 jours à dater de votre commande.

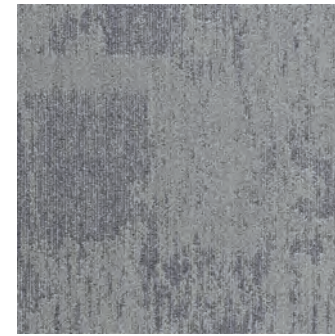
Der 10 Tage Express-Service bietet bis
zu 1000 Quadratmeter pro Farbe, die
alle 10 Tage nach der Bestellung zum
Versand zur Verfügung stehen.

El Servicio de despacho de los productos
en 10 días ofrece hasta 1000 metros
cuadrados por color, todas disponibles
para ser despachadas en 10 días desde
el momento en que se realice el pedido.

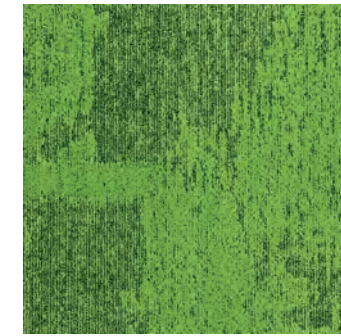




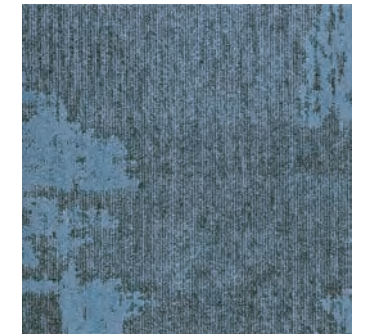
SAT121-122 Outline



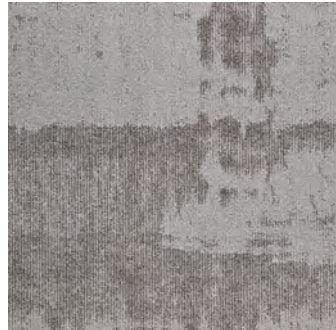
SAT152-154 Roller **10 Day**



SAT141-74 Dress Up



SAT126-52 Back Jump



SAT171-67 Gallery **10 Day**



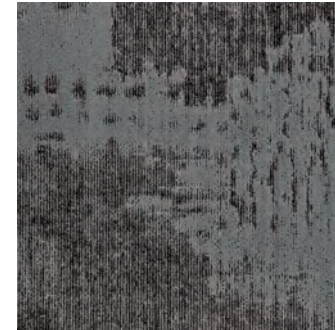
SAT06-152 Scribble **10 Day**



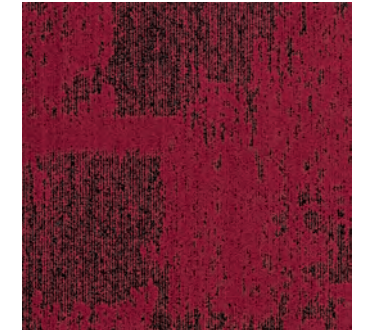
SAT124-120 Writer



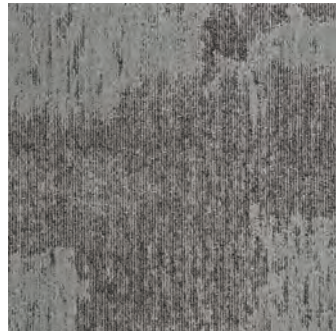
SAT122-67 Cannon **10 Day**



SAT13-133 Scratchiti



SAT109-133 Mural



SAT152-79 Flicks **10 Day**



SAT67-119 Keyline **10 Day**



SAT119-27 Sticker **10 Day**



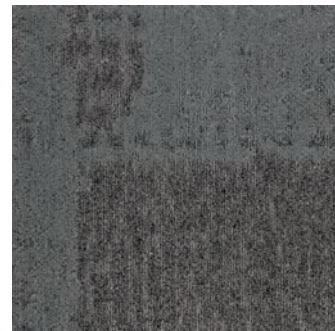
SAT66-119 Stylized



SAT06-25 One Liner **10 Day**



SAT59-133 Runtime



SAT25-79 Stencil **10 Day**



SAT79-27 Character **10 Day**

Full tiles shown
For full technical specification
see page 15

**Illustration complete dale
représentée** Pour les
spécifications techniques
complètes voir page 15

Volle Fliesen abgebildet
Für weitere technische
Informationen siehe Seite 15

Muestras de loseta entera
Para especificaciones técnicas
completas vea pagina 15

10 Day Service
The 10 Day Quick Ship
Service offers up to 1000
square metres per colour,
all available for despatch within
10 days of order placement.

Le Service d'envoi rapide 10 jours
propose jusqu'à 1 000 mètres carré
par coloris, tous prêts à l'envoi sous
10 jours à dater de votre commande.

Der 10 Tage Express-Service bietet bis
zu 1000 Quadratmeter pro Farbe, die
alle 10 Tage nach der Bestellung zum
Versand zur Verfügung stehen.

El Servicio de despacho de los productos
en 10 días ofrece hasta 1000 metros
cuadrados por color, todas disponibles
para ser despachadas en 10 días desde
el momento en que se realice el pedido.



SUSTAINABILITY

With over 100 years of environmental stewardship, the Milliken family of companies is one of the world's most responsible manufacturers. We're carbon negative, thanks to the sustainable management of more than 130,000 acres of trees in Milliken forests, our use of renewable resources and our energy management system that includes internal and third party energy audits and various conservation projects. All Milliken products are certified carbon neutral.

Culture Canvas is produced in an ISO14001 certified facility in Wigan, UK using ethically sourced and wherever possible, locally produced, materials.

DURABILITE

Avec une expérience de plus de 100 ans dans la gestion durable de l'environnement, la grande famille des entreprises Milliken est l'une des sociétés les plus responsables au monde. Nous bénéficions d'un bilan carbone négatif, notamment grâce à la gestion durable de plus de 52.600 hectares de forêts Milliken ; à l'utilisation de ressources renouvelables; à notre système de gestion de l'énergie qui comprend des audits en interne et par des parties tierces, ainsi que plusieurs projets de préservation. Tous les produits Milliken & Company ont un bilan carbone négatif certifié.

Culture Canvas est fabriqué à Wigan, au Royaume-Uni, dans une usine certifiée ISO14001, avec des matériaux dont la traçabilité est attestée et, autant que possible, produits localement.

DOSSIER

Dossier en mousse: les dalles de moquette Culture Canvas comportent un dossier en mousse composée à 90% de matériau recyclé. En offrant un confort aux pieds, une meilleure acoustique et une meilleure tenue de non aspect, ce système confère également à ce produit une durée de vie plus longue.
Installation sans adhésif: afin de réduire encore plus son impact sur l'environnement, les dalles de moquette Culture Canvas peuvent être fournies avec le système breveté de Milliken, TractionBack®. Ce type de dossier innovant permet une installation sans adhésif, améliorant ainsi la qualité de l'air intérieur, la rapidité d'installation, tout en réduisant l'usure du matériau.

CERTIFICATION

Avec Culture Canvas, vous bénéficiez de la certification des tierces parties suivantes:

- Fabriqué en conformité avec la norme ISO14001
- Label BRE
- Certification Green Label Plus du CRI (Carpet and Rug Institute), association américaine de fabricants de moquette
- Label GUT

Culture Canvas, avec le système TractionBack®, est éligible aux points du label LEED®.

RECYCLAGE

Parce qu'il vous assure la possibilité de retourner votre Culture Canvas usagée, le programme « Carpet Take Back » de Milliken permet un recyclage responsable des produits en fin de vie.



ENP491



6738BDC0



BACKING

Cushion Backing: Culture Canvas carpet tiles feature 90% recycled content cushion backing offering underfoot comfort, improved acoustics and superior appearance retention leading to extended product life.

Adhesive Free Installation: To further reduce its environmental impact, Culture Canvas can be supplied with Milliken's patented TractionBack®, an innovative backing system that enables adhesive free installation and therefore improves indoor air quality, speeds installation and reduces materials usage.

NACHHALTIGKEIT

Mehr als 100 Jahre Erfahrung und Förderung des Umweltschutzes machen die Milliken Unternehmensfamilie zu einem der weltweit umweltbewusstesten Hersteller. Unsere Kohlenstoffbilanz ist aufgrund unseres nachhaltigen Managements von über 52.600 Hektar Bäumen in Milliken-eigenen Wäldern, des Einsatzes erneuerbarer Ressourcen und unseres Energiemanagement-Systems, dessen Energiebilanz sowohl intern als auch von Dritten überprüft wird, und verschiedener Naturschutzprojekte negativ. Alle Produkte der Milliken & Company sind kohlenstoffneutral zertifiziert.

Culture Canvas wird in einer ISO14001 zertifizierten Produktionsanlage in Wigan, England hergestellt, wobei ethisch unbedenkliche und - wenn immer möglich - lokale Materialien verwendet werden.

RÜCKEN

Rückenpolster: Culture Canvas Teppichfliesen haben Rückenpolster aus 90% Recyclingmaterial und bieten hohen Gehkomfort, verbesserte Schallabsorption und eine ausgezeichnete Beibehaltung des Aussehens, was zu einer verlängerten Lebensdauer des Produktes führt.
Klebstofffreies Verlegen: Um den Umwelteinfluss noch weiter zu reduzieren, wird Culture Canvas auch mit dem von Milliken patentierten TractionBack® angeboten, ein innovatives Rückensystem, welches klebstoffreies Verlegen erlaubt und daher die Raumluftqualität verbessert, die Installation beschleunigt und den Materialverbrauch reduziert.

ZERTIFIZIERUNG

Mit Culture Canvas haben Sie die Sicherheit folgender Zertifizierungen durch Dritte:

- Hergestellt in Übereinstimmung mit ISO14001
- BRE zertifiziert
- CRI Green Label Plus
- GuT zertifiziert

Culture Canvas mit TractionBack® ist qualifiziert für LEED® Punkte.

WIEDERVERWENDUNG

Die umweltbewusste Wiederverwendung der Culture Canvas Alteppiche ist durch die Rückgabeoption durch das Milliken Teppich-Rücknahmesystem gesichert.

CERTIFICATION

With Culture Canvas, you have the security of the following third party certifications:

- Manufactured in compliance with ISO14001
- BRE certified
- CRI Green Label Plus
- GuT Certified

Culture Canvas with TractionBack® is eligible for LEED® points.

RE-USE

Responsible end of life re-use is assured with the option to return your used Culture Canvas carpet through Milliken's 'Carpet Take Back' programme.

SOSTENIBILIDAD

Con más de 100 años de experiencia en la gestión medioambiental del negocio, la familia de empresas de Milliken constituye uno de los grupos de empresas fabricantes más responsables del mundo. Presumimos de tener emisiones negativas de carbono, gracias a la gestión sostenible de más de 52.600 hectáreas de árboles en los bosques de Milliken, al uso de recursos renovables y a nuestro sistema de gestión de la energía que incluye auditorías, tanto internas como externas, sin olvidar también los numerosos proyectos de conservación que llevamos a cabo. Todos los productos de Milliken & Company gozan del certificado de carbono neutro.

Culture Canvas se produce en la fábrica de Wigan, Reino Unido, certificada con ISO14001, utilizando materiales de procedencia segura y ética y, en la medida de lo posible, producidos localmente.

REVESTIMIENTO

Revestimiento almohadillado: Las losetas de moqueta modular Culture Canvas presentan un revestimiento almohadillado con el 90% de contenido reciclado, ofreciendo confort para los pies, unas condiciones acústicas mejoradas y una superior retención de la apariencia que contribuye a extender la vida útil del producto.
Instalación sin adhesivos: Para reducir aún más su impacto medioambiental, Culture Canvas se puede solicitar con TractionBack®, el innovador sistema de revestimiento patentado por Milliken que permite la instalación sin adhesivos y, por tanto, mejora la calidad del aire en los espacios interiores, agiliza la instalación y reduce el uso de materiales.

CERTIFICADOS

Con Culture Canvas, le garantizamos la consecución de los siguientes certificados galardonados por entidades independientes:

- Producto fabricado en cumplimiento de la norma ISO14001
- Certificado BRE
- CRI Green Label Plus
- Certificado GuT

Culture Canvas con revestimiento TractionBack® colabora a la consecución de puntos LEED®.

REUTILIZACIÓN

A través del programa de recogida de la moqueta "Carpet Take Back" de Milliken se garantiza una reutilización responsable de la moqueta modular Culture Canvas al final de su vida útil.

CULTURE CANVAS

LIGHT REFLECTANCE
LA REFLECTANCE LUMINEUSE
LICHTREFLEXIONSWERTE
REFLEXIÓN DE LA LUZ

Design	Colour	Colour Name	L Value	Y Value
CULTURE CANVAS Graffiti Scribe	GFS126-52	BACK JUMP	35.4	8.7
	GFS122-67	CANNON	40.2	11.4
	GFS79-27	CHARACTER	25.3	4.5
	GFS141-74	DRESS UP	42.3	12.7
	GFS152-79	FLICKS	41.4	12.1
	GFS171-67	GALLERY	48.0	16.8
	GFS67-119	KEYLINE	30.9	6.6
	GFS109-133	MURAL	22.3	3.6
	GFS06-25	ONE LINER	53.5	21.5
	GFS121-122	OUTLINE	54.7	22.6
	GFS152-154	ROLLER	41.5	12.2
	GFS59-133	RUNTIME	21.5	3.4
	GFS13-133	SCRATCHITI	33.1	7.6
	GFS06-152	SCRIBBLE	53.1	21.1
	GFS25-79	STENCIL	34.5	8.3
	GFS119-27	STICKER	20.2	3.0
	GFS66-119	STYLIZED	19.1	2.8
	GFS124-120	WRITER	40.8	11.7
CULTURE CANVAS Street Art	SAT126-52	BACK JUMP	36.0	9.0
	SAT122-67	CANNON	38.9	10.6
	SAT79-27	CHARACTER	24.9	4.4
	SAT141-74	DRESS UP	43.5	13.5
	SAT152-79	FLICKS	39.6	11.0
	SAT171-67	GALLERY	45.3	14.8
	SAT67-119	KEYLINE	30.5	6.4
	SAT109-133	MURAL	23.5	3.9
	SAT06-25	ONE LINER	52.0	20.1
	SAT121-122	OUTLINE	52.8	20.9
	SAT152-154	ROLLER	43.9	13.8
	SAT59-133	RUNTIME	24.4	4.2
	SAT13-133	SCRATCHITI	32.0	7.1
	SAT06-152	SCRIBBLE	51.9	20.1
	SAT25-79	STENCIL	33.7	7.9
	SAT119-27	STICKER	21.2	3.3
	SAT66-119	STYLIZED	18.8	2.7
	SAT124-120	WRITER	40.6	11.6

SPECIFICATIONS

CULTURE CANVAS

Graffiti Scribe / Street Art



DOP - 0338 - 100402
EN 14041:2004



Installation
Installation
Instalación



Monolithic
Monolithique
Monolítico

SPECIFICATION

Construction
Tufted, Textured Tip-Shear
Face Fibre
Universal® Fibres, solution dyed nylon 6.6
Finished Face Weight
730 g/m²
Gauge
47.2/10 cm
Rows
41.3/10 cm
Tuft Density
195,000/m²
Finished Pile Height
3.2 mm
Standard Backing
90% Recycled content Polyurethane cushion
Available with TractionBack® on request
Nominal Total Thickness
10.8 mm
Tile Size
457.2 x 457.2 mm (18" x 18")
Nominal Total Weight
4500 g/m²
Tiles per Box
18 (3,762m²)

PERFORMANCE

Flammability
(Euroclassification EN13501:1-2002)
Class Bfl - s1
Flammability (Radiant Panel ASTM-E-648)
Class 1
Flammability (Hot metal nut BS4790)
Low radius of Char
Use Classification (EN1307)
Class 33 Heavy Commercial Use
Static Electricity (ISO 6356)
≤ 2.0 KV, Permanent Conductive Fibre
Impact Sound (ISO 10140-3)
33 dB
Sound absorption (ISO 354)
0.30 (H) Class D
Alpha s values
125Hz 0.03, 250Hz 0.05, 500Hz 0.49,
1000Hz 0.27, 2000Hz 0.37, 4000Hz 0.48

ENVIRONMENTAL

90% Recycled content cushion backing
17% Recycled content by total product weight
Manufactured using electricity from renewable sources
GUT & CRI Green Label Plus certified for indoor air quality
BRE ENP 491 Certification: A/A+

GUARANTEES

15 year wear guarantee
Lifetime Antistatic guarantee
Latent Defects guarantee

Design Copyright - Milliken & Company.
This cushion-back carpet tile product is covered by one or more patents, published applications and/or patents pending. Specifications are subject to normal manufacturing tolerances and may be changed without prior notice. Copies of actual test results are available upon request.

Colours shown in this catalogue are a photographic representation only. For accurate colour and pattern reference we always suggest obtaining a physical carpet sample.

SPÉCIFICATION

Construction
Tufté, texture bouclée rasé
Fibre
Universal® Fibres teintées en solution Nylon 6.6
Poids de fibre
730 g/m²
Jauge
47.2/10 cm
Nombre de points
41.3/10 cm
Densité du tuft
195,000/m²
Hauteur du Velours
3.2 mm
Dossier Standard
Mousse Polyuréthane à cellule ouverte
Dossier 90% recyclé
Disponible avec TractionBack® sur demande
Épaisseur totale
10.8 mm
Dimensions des dalles
457.2 x 457.2 mm (18" x 18")
Poids total
4500 g/m²
Nbre de dalles par Carton
18 (3,762m²)

PERFORMANCE

Classement feu
(Euro classification EN13501:1-2002)
Classe Bfl - s1
Classement feu
(Panneau Rayonnant ASTM E648)
Classe 1
Classement feu (Ecrou en métal chaud BS4790)
Faible rayon de carbone
Utilisation (EN1307)
Classe 33 pour usage commercial intensif
Velours Antistatique (ISO 6356)
≤ 2.0 KV fibres à transmission permanente
Isolation des bruits d'impacts (ISO 10140-3)
33 dB
Absorption des bruits aériens (ISO 354)
0.30 (H) Classe D
Valeurs alpha S
125Hz 0,03, 250Hz 0,05, 500Hz 0,49,
1000Hz 0,27, 2000Hz 0,37, 4000Hz 0,48

ENVIRONMENTAL

90% du dossier en mousse est recyclé
17% du poids totale du produit vient des matériaux recyclés
Fabriqué avec de l'énergie renouvelable
Certifié GUT & CRI Green Label Plus
Certifié BRE ENP 491 : A/A+

GARANTIES

15 ans contre usage
Antistatique permanent
Vices cachés

Design Copyright - Milliken & Company.
Ce système intégral de dossier en mousse appliqué à ce produit est couvert par un ou plus brevets, applications publiées et/ou brevets en cours. Milliken Contract se réserve le droit de changer ou modifier les données techniques. Il est possible que la moquette diffère légèrement des échantillons présentés.

Les couleurs qui apparaissent sur le catalogue ne sont que des représentations photographiques. Pour une référence précise concernant la couleur ou le motif, nous conseillons toujours d'obtenir un échantillon physique d'une dalle.

DATENBLATT

Konstruktion
Getuftet, "tip-shear" Schlingenware
Polfasermaterial
Universal® Faser; Typ 6.6 Solution Dyed Nylon
Poleinsatzgewicht
730 g/m²
Teilung
47.2/10 cm
Stiche
41.3/10 cm
Noppenzahl
195,000/m²
Polschichtdicke
3,2 mm
Rückenausrüstung
Der Schaumrücken enthält 90% recyceltes Polyurethan
Auf Wunsch mit TractionBack®
Gesamtdicke
10,8 mm
Abmessung
457,2 x 457,2 mm (18" x 18")
Gesamtgewicht
4500 g/m²
Fliesen/Karton
18 (3,762m²)

BAUPHYSIKALISCHE EIGENSCHAFTEN

Brennverhalten
(und Qualkmlasse EN13501:1-2002)
Klasse Bfl - s1
Brennverhalten (Radiant Panel ASTM-E-648)
Klasse 1
Brennverhalten (Hot metal nut BS4790)
Geringer Verkohlungsradius
Klassifikation (EN1307)
Klasse 33 Extrem
Statische Ladung (ISO 6356)
≤ 2.0 KV, Permanent leitfähige Faser
Trittschallverbesserungsmaß (ISO 10140-3)
33 dB
Schallabsorptionsgrad (ISO 354)
0.30 (H) Klasse D
Alpha-s Werte
125Hz 0,03, 250Hz 0,05, 500Hz 0,49,
1000Hz 0,27, 2000Hz 0,37, 4000Hz 0,48

UMWELTEIGENSCHAFTEN

Enthält 90% recycelten Polsterrücken
Gesamtgewicht enthält 17% recyceltes Material
Hergestellt unter Nutzung alternativer Energie
Zertifizierung CRI Green Label Plus für Raumluftqualität. Zertifizierung GUT
BRE Zertifizierung ENP 491: A/A+

GARANTIEN

15 Jahre auf Verschleiß
Lebenslange Antistatik
Latenter Mangel

Design Copyright - Milliken & Company.
Diese Schaumrückenteppichfliesen werden durch ein oder mehrere Patente durch veröffentlichte Anwendung oder durch angemeldete Patente geschützt. Spezifikationen unterliegen normalen Fertigungstoleranzen und können ohne vorherige Ankündigung geändert werden. Kopien der tatsächlichen Testergebnisse sind auf Anfrage erhältlich.

Die im Katalog gezeigten Farben sind nur eine fotografische Wiedergabe. Für akkurate Referenzen der Farben und Design empfehlen wir immer ein physisches Teppichmuster.

HOJA DE ESPECIFICACIÓN

Modelo
Moqueta modular de Bucle estructurado estilo frisé
Fibra
Fibras Universal® de Nylon 6.6 tenidas en masa
Peso final de la cara superior de la moqueta
730 g/m²
Galga
47.2/10 cm
Hilera
41.3/10 cm
Densidad del bucle
195,000/m²
Altura final de la cara superior de la moqueta
3,2 mm
Revestimiento
El 90% del contenido del revestimiento almohadillado de poliuretano es material reciclado. Disponible con revestimiento TractionBack® a solicitud del cliente
Grosor total aproximado de cada módulo
10,8 mm
Tamaño de cada módulo
457,2 x 457,2 mm (18" x 18")
Peso total aproximado de cada módulo
4500 g/m²
Módulos por caja
18 (3,762m²)

FUNCIONAMIENTO

Inflamabilidad
(Euroclasificación EN13501:1-2002)
Clase Bfl - s1
Inflamabilidad (Panel radiante ASTM-E-648)
Clase 1
Inflamabilidad (Hot metal nut BS4790)
Pequeño radio de quema
Clasificación de uso (EN1307)
Clase 33 Uso comercial intenso
Electricidad estática (ISO 6356)
≤ 2.0 KV, Fibra conductora permanente
Impacto del sonido (ISO 10140-3)
33 dB
Absorción del sonido (ISO 354)
0.30 (H) Clase D
Valores Alfa S
125Hz 0,03, 250Hz 0,05, 500Hz 0,49,
1000Hz 0,27, 2000Hz 0,37, 4000Hz 0,48

INFORMACIÓN MEDIOAMBIENTAL

El 90% del contenido del revestimiento almohadillado es reciclado
El 17% del peso total del producto está compuesto por material reciclado
Producto fabricado utilizando electricidad procedente de fuentes de energía renovable
Certificaciones GUT & CRI Green Label Plus sobre la calidad del aire en espacios cerrados
Certificación BRE ENP 491: A/A+

GARANTÍAS

15 años de garantía frente al desgaste
Garantía de por vida de antiestaticidad
Garantía por posibles defectos

Copyright del diseño - Milliken & Company.
Esta moqueta con revestimiento almohadillado está protegida por una o más patentes, ya aplicadas o, en su caso, pendientes de concesión. Las especificaciones están sujetas al proceso habitual de fabricación, y pueden variar sin previo aviso. Están a disposición del cliente las copias de los resultados de las pruebas realizadas a nuestras moquetas.

Los colores que se muestran en este catálogo son sólo una representación fotográfica. Para apreciar el color y el diseño de forma más precisa, sugerimos siempre obtener una muestra física de moqueta.



SAMPLE HOTLINE +44(0)1942 612 803

CUSTOMER SERVICE

T +44 (0)1942 612 777 | carpetenquiries@milliken.com
Beech Hill Plant, Gidlow Lane, Wigan WN6 8RN, England

LONDON STUDIO

T +44 (0)20 7336 7290
5 Berry Street, Clerkenwell, London EC1V 0AA, England

www.millikencarpet.com

Version 1 / Issued March 2015
Version 1 / Publiée Mars 2015
Version 1 / Ausgabe März 2015
Version 1 / Expedida March 2015