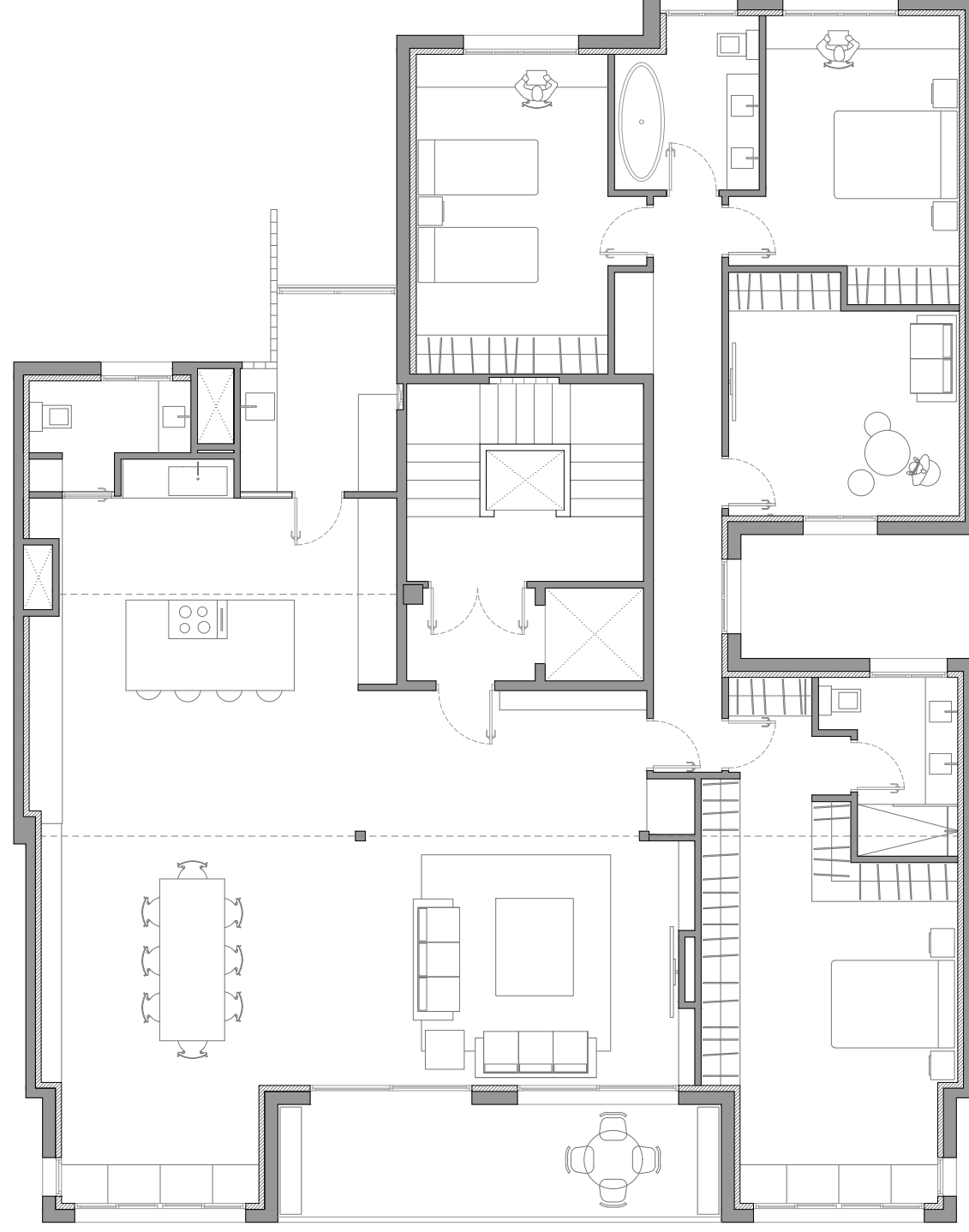



ESTADO INICIAL



ESTADO FINAL

Arquitecto: CARLOS ALFARO LLORENS  Arquitecto Colegiado Nº 13.400 Tfn: 676 10 44 12	PLANO: PROYECTO:	PLANTAS DE DISTRIBUCIÓN_ESTADO INICIAL Y FINAL.
	SITUACIÓN: ESCALA: 1/100	REFORMA INTEGRAL DE VIVIENDA EN EDIFICIO PLURIFAMILIAR. PZA. PINTOR GISBERT, Nº 2 PLANTA 4º 03801 - ALCOY (ALICANTE). MUESTRA CTAА 2022 - 2023.
ABRIL 2024		PLANO Nº: P01