

M01 PUERTA PASO, PANEADO Y ARMARIO FORRADO (GALERÍA)
PUERTA ABATIBLE (gálice invertido) HOJA 72CM Y TARJA. ARMARIO DOS HOJAS ABATIBLES Y PANEADO. MADERA DE 20mm/19mm PUERTAS ARMARIOS/12mm PANEADOS ACABADO LACADO EN GRIS POLVO
1 unidad

M02 PUERTA CORREDERA Y PANEADO (sala estar)
PUERTA CORREDERA a base de tableros de DM 10mm sobre marco de tubo de acero con imprimación de 60.30.2mm y PANEADO DM 16mm.
PUERTA MADERA DE 20mm/10mm puerta/ GUÍA "SAHECO" mod. "SF-A300" / PANEADO DM 16mm ACABADO LACADO EN GRIS POLVO
1 unidad

M03 PUERTA PASO, PANEADO Y ARMARIOS DE COCINA (COCINA)
PUERTA ABATIBLE (gálice invertido) HOJA 72CM TARJA, FIJO Y PANEADO. PUERTAS ABATIBLES ELECTRODOMESTICOS INTEGRADOS Y PANEADOS. HERRAJES DE PRESION PARA APERTURA SIN TIRADORES.
MADERA DE 20mm/19mm PUERTAS PASO/19mm PUERTAS ARMARIOS/19mm PANEADOS ACABADO LACADO EN GRIS POLVO
1 unidad

M04 ISLA COCINA CON ENCIMERA (COCINA)
PUERTAS ABATIBLES Y CAJONES. ELECTRODOMESTICOS INTEGRADOS Y PANEADOS.
MADERA DE 20mm/19mm/ ENCIMERA MARBL ROJO ALCANTE ACABADO LACADO EN GRIS POLVO
1 unidad

M05 PUERTA CORREDERA (ESCALERA)
PUERTA CORREDERA a base de tableros de DM 10mm sobre bastidor de madera de pino.
MADERA DE 20mm/10mm/ GUÍA "SAHECO" mod. "SF-A100" ACABADO LACADO EN GRIS POLVO
1 unidad

M06 ARMARIOS Y ENCIMERA (GALERÍA)
PUERTAS ABATIBLES Y CAJONES. FREGADERO INTEGRADO.
MADERA DE 20mm/19mm/ ENCIMERA TABLERO ACABADO MELAMINICO ACABADO MELAMINICO COLOR GRIS POLVO
1 unidad

M07 ARMARIOS FORRADO Y PANEADO (HABITACION PRINCIPAL)
NUEVE HOJAS ABATIBLES Y PANEADOS FIJOS
MADERA DE 20mm/19mm PUERTAS ARMARIOS/19mm PANEADOS ACABADO LACADO EN GRIS POLVO
1 unidad

M08 PUERTA PASO (HABITACION PRINCIPAL)
PUERTA ABATIBLE HOJA 82CM CON TARJA
MADERA DE 20mm/19mm (SEGUN DETALLE)/12mm PANEADOS ACABADO LACADO EN GRIS POLVO
1 unidad

M09 PUERTA Y FIJO (ALMACEN)
FIJO Y PUERTA ABATIBLE HOJA 90 CM
MADERA DE 20mm/19mm ACABADO LACADO EN GRIS POLVO
1 unidad

M10 PUERTA ARMARIO (ESTUDIO)
PUERTA ABATIBLE
MADERA DE 20mm/19mm ACABADO LACADO EN GRIS POLVO
1 unidad

M11 REMATE PASAMANOS (HABITACION PRINCIPAL)
PASAMANOS DE 35mm de espesor
MADERA DE PINO LACADO EN GRIS POLVO CLARO
1 unidad

M12 PUERTA ARMARIO (ESCALERA INVITADOS 1)
DOS HOJAS ABATIBLES
MADERA DE 20mm/19mm ACABADO LACADO EN GRIS POLVO
1 unidad

M13 PUERTA PASO (HABITACION INVITADOS 1)
PUERTA ABATIBLE HOJA 72CM CON TARJA
MADERA DE 20mm/19mm (SEGUN DETALLE)/12mm PANEADOS ACABADO LACADO EN GRIS POLVO
1 unidad

M14 PUERTA CORREDERA (ESCALERA)
PUERTA CORREDERA a base de tableros de DM 12mm sobre bastidor de madera de pino.
MADERA DE 20mm/10mm/ GUÍA "SAHECO" mod. "SF-A125" ACABADO LACADO EN GRIS POLVO
2 unidades

M18 ARMARIOS FORRADO Y PANEADO (HABITACION PRINCIPAL)
UNA HOJA ABATIBLE Y PANEADOS FIJOS
MADERA DE 20mm/16mm/16mm PANEADOS ACABADO LACADO EN GRIS POLVO
1 unidad

M19 PANEADO (HABITACION PRINCIPAL)
PANEADO FIJO (EN DOS CARAS)
MADERA DE 20mm/10mm ACABADO LACADO EN GRIS POLVO
1 unidad

M20 ARMARIO FORRADO Y PANEADO (HABITACION INVITADOS)
DOS HOJAS ABATIBLES Y PANEADO FIJO
MADERA DE 20mm/19mm/19mm PANEADOS ACABADO LACADO EN GRIS POLVO
1 unidad

M21 FALSOS TECHOS (GALERÍA)
REGISTRO TECHO DESMONTABLE, A BASE DE PLACA DE MADERA DE 20mm DE 19mm, ATORNILLADAS TODO EL PERIMETRO EN RASTREL PERIMETRAL DE MADERA DE PINO, ANCLADO AL FALSO TECHO DEL LOCAL.
MADERA DE 20mm/19mm (SEGUN DETALLE) LACADO EN BLANCO MATE
1 unidad 50x70cm

RODAPÍE: 70ml (30ud ZANQUIN)

INTERIOR DE LOS ARMARIOS
LOS CASCOS INTERIORES DE LOS ARMARIO SERÁN DE TABLERO AGLOMERADO 16mm ACABADOS CON MELAMINA COLOR BLANCO

INTERIOR TIPO 1
- ALTILLO
- COLGADOR

INTERIOR TIPO 2
- ALTILLO
- COLGADOR
- BALDAS

INTERIOR TIPO 3
- ALTILLO
- COLGADOR
- CAJONERA

DET-1 to **DET-15** showing various door and window details with materials like wood, metal, and glass.

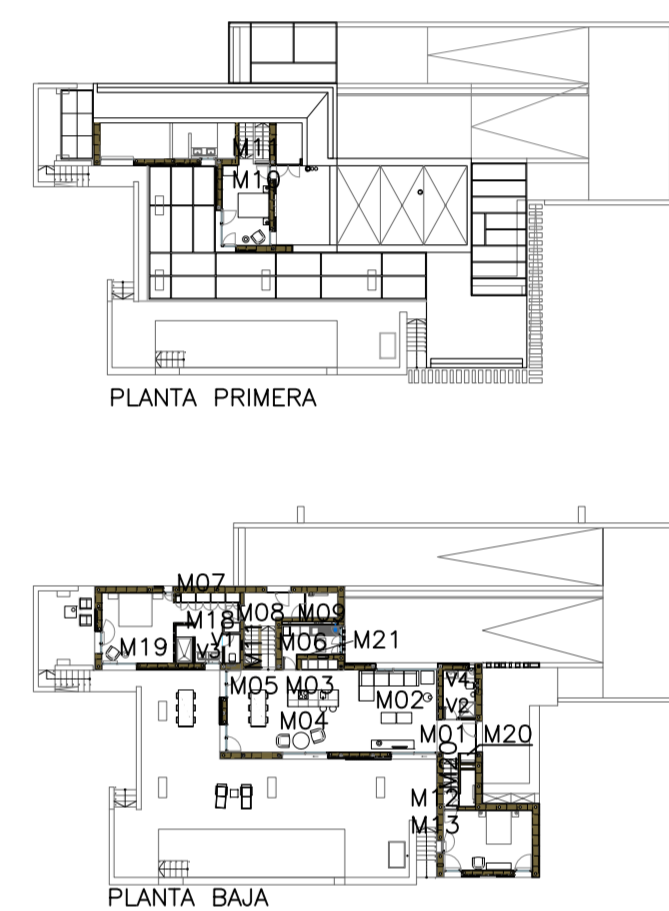
DET-37 to **DET-39** showing glazing details for windows and doors.

V1 ACRISTALAMIENTO (BAÑO PRINCIPAL)
PUERTA BATIENTE SIN MARCO + HERRAJES ACERO INOX
VIDRO TEMPLADO 10mm, TRANSPARENTE CON BANDA DE UNDO TRANSLUCIDO
1 unidad

V2 ACRISTALAMIENTO (BAÑO PRINCIPAL)
PUERTA BATIENTE SIN MARCO + HERRAJES ACERO INOX
VIDRO TEMPLADO 10mm, TRANSPARENTE CON BANDA DE UNDO TRANSLUCIDO
1 unidad

V3 ESPEJO (HABITACION PRINCIPAL)
ESPEJO + HERRAJES ACERO INOX A SUBESTRUCTURA DE ACERO
ESPEJO PEGADO SOBRE MADERA DE 20mm HERRAJE 16mm
1 UNIDAD

V4 ESPEJO (ASEO)
ESPEJO + SUBESTRUCTURA LISTÓN MADERA PINO 60X60
ESPEJO PEGADO SOBRE MADERA DE 20mm HERRAJE 16mm
1 UNIDAD



- TODAS LAS MEDIDAS SE COMPROBARÁN EN OBRA.
- LOS INTERIORES DE LOS ARMARIOS SERÁN DE TABLERO AGLOMERADO ACABADO CON MELAMINA COLOR BLANCO
- ANTES DE REALIZAR TODA LA CARPINTERIA SE COLOCARÁN EN OBRA TODOS LOS PREMARCOS Y SE PRESENTARÁ UNA MUESTRA PARA LA ACEPTACIÓN POR LA D.F.
- TODOS LOS HERRAJES, PERNOS, CERRADURAS MANIVELAS Y PICAPORTES, SERÁN DE ACERO INOX, ELEGIDOS POR LA DIRECCIÓN FACULTATIVA.
- EL LACADO DE LA CARPINTERIA SERÁ A PORO ABIERTO, EN COLOR GRIS POLVO, QUE DEBERÁ SER APROBADO POR LA D.F.
- LOS GALCES Y LOS TAPAJUNTAS SERÁN LISOS, MEDIDAS SEGUN PLANO.
- CUALQUIER ELEMENTO DE OBRA SE ACEPTARÁ ANTES DE SER PUESTO EN OBRA, POR LA D.F.

Isaac Peral Codina Arquitecto

Proyecto
EJECUCIÓN DE VIVIENDA UNIFAMILIAR AISLADA CON BALSA

Situación
Polígono 29, Parcela 176. CAPELLANIA. PINOSO (ALICANTE)

Ciente
KEES DUKKER

Ref. 2011/01 Plano N° **C-02**

Contenido
CARPINTERIA INTERIOR DE MADERA

Cotas Escala 1/50

Fecha DIC./2013

C/ Cesar Eizubatzal, 43 B.º 1.º. 03001.- ALICANTE 965140385