



Myriam Gutiérrez Gil de Muro

ACUPUNTURA PARA LA TIERRA: “Arquitectura ensoñada para vivir en salud y en armonía con el lugar de forma sostenible”

Fecha nacimiento: 12 de febrero 1972

Dirección profesional: C/ Carlet, 3. Esc. Dcha. Enlo 2. Alicante 03007

Móvil: + 34 630 917183

e-mail: myriam@gildemuro.com / Web: www.gildemuro.com / www.netsos.es

Perfil: Arquitecta, Acupuntora, sensible a la Geobiología, Ensoñadora y Aventurera del espíritu.

Co-creadora de NETSOS, Proyecto empresarial para crear otro modelo de consumo más responsable.

<https://youtu.be/H1eN7PRDlCw?list=PLmHR6bx1yaaI61QoVs2NP6V2foq8e7Sww>

Criterios Proyecto: Diseño saludable y sostenible. Armonía con lugar y personas que lo habitan.

Formación: 2016 – Actualidad: Formación de Prospectores de geobiología y biohabitabilidad.

GEA (Asociación de estudios geobiológicos). www.geobiologia.org

2011 – 2014: Medicina Tradicional China (MTC). Escuela Neijing. Alicante.

<http://www.escuelaneijing.org/>

2011 – 2012: Master en Arquitectura Bioclimática y Medioambiente. Universidad de Madrid

(ETSAM). Alicante. Tesina ADN Humano – Estrategia Bioclimática. <http://www.mayab.com/>

2006 – 2010: Instructora humanista de la Escuela Chrisgaia. Especialidad sueño lucido/ensoñación.

<http://www.emiliofiel.com/la-escuela-chrisgaia-presentacion/>

2003 – Actualidad: Artes marciales internas. Chi Kung, Tai Chi Chuan, Kung Fu. Cinturón negro de

Tai Chi Chuan en C. Valenciana. Club Kung Fu Long Meng Pai Choi Lee Fut. Alicante.

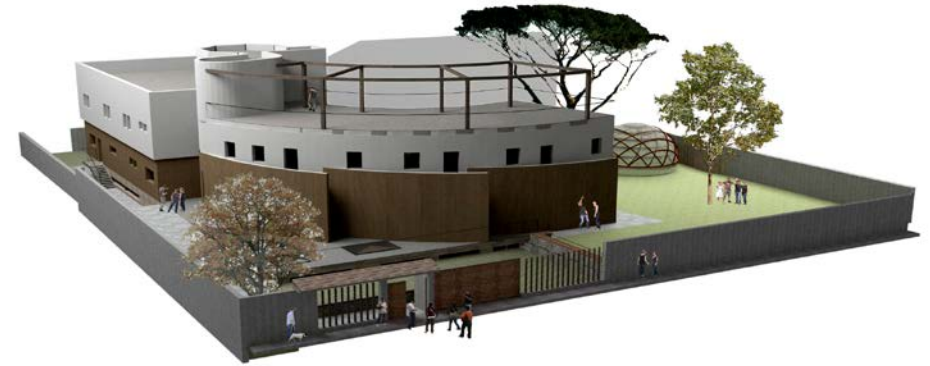
<http://www.taichialicante.com/>

1990 – 1997: Arquitectura especialidad edificación, Universidad de Madrid (ETSAM).

<http://www.upm.es/>

1986: Método Silva Control Mental. Curso Básico (101-404). Renovado. www.metodosilva.com

Idiomas: Español lengua materna. Inglés avanzado. Chino Mandarín intermedio.



CENTRO DE ESTUDIO E INVESTIGACION. TERAPIAS ORIENTALES. ESCUELA NEIJING. Alicante 2016



PUENTE DE MADERA. Shaxi. Yunnan. China. 2013

